

Brand/brandgasspjäll INTACT-120



Cirkulärt spjäll för skydd mot spridning av brand- och brandgas för placering i vägg eller bjälklag i brandteknisk klass upp till EI 120. Kompletterande brandisolering fordras enbart om spjället monteras utanför väggen.

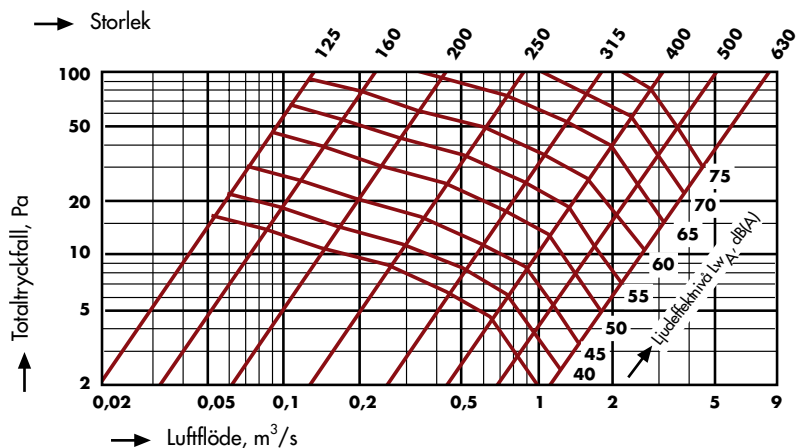
Brand-/brandgasspjäll INTACT-120 är typgodkänt för montering i en brandskiljande byggnadsdel i brandteknisk klass EI 120 varvid hölje och anslutande kanaler ej behöver isoleras till skydd mot spridning av brand.

Inget skyddsavstånd till brännbart material behövs.

Spjällets axel är lägesoberoende, d.v.s. spjället kan installeras med vertikal axel, vilket möjliggör optimal placering av ställdon för enkel inkoppling och minimalt platsbehov. Spjällets utvändiga mått är endast 60 mm större än anslutande dimension.

Spjällbladets ringa tjocklek ger lågt tryckfall.

DIMENSIONERING



Spjället är patenterat och typgodkänt enligt SITAC 1676/96

INTACT-120 uppfyller täthetsklass 3 och tryckklass B (VVS AMA 98).

INTACT-120 tillverkas i storlekar 125 till 630 med nippelanslutning enligt svensk kanalstandard.

MATERIAL

Tillverkas av förzinkad, aluzinkbelagd eller rostfri stålplåt.

STÄLLDON

Spjällen levereras med fabriksmonterade och funktionsprovade säkerhetsställdon, som är av fjäderåtergångstyp med ändlägeskontakter för indikering av öppet resp. stängt spjäll.

Alternativa ställdon:

Elektriska: 24 V/ 230 V, utan/med termisk sensor, utan/med system för LON-WORKS eller liknande.

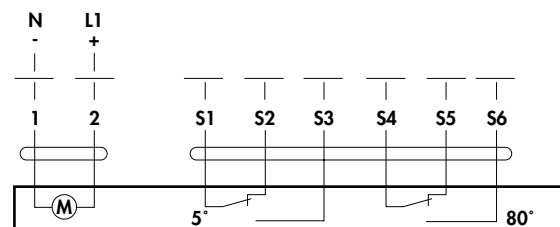
Pneumatiska: för 5.5 till 10 Bar drivtryck

Tekniska data, elektriska ställdon:

komplett underlag se katalogdel Installation.

Spänning		Spjällstorlek	
		125-315	400-630
24 V	Dim. effektförbrukning	7 VA	10 VA
230 V	Dim. effektförbrukning	7 VA	12,5 VA

Kopplingsschema

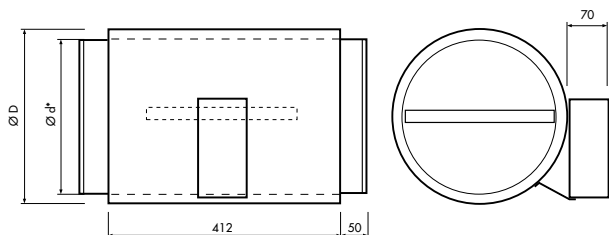


LJUDDATA

$$Lw_{ok} = Lw_A + K_{ok}$$

	Oktavband Hz							
	63	125	250	500	1k	2k	4k	8k
K_{ok} Storlek 125-315	-12	-1	1	-1	-6	-12	-16	-23
K_{ok} Storlek 400-630	5	6	0	-2	-7	-13	-15	-16
Tolerans +/-	6	3	2	2	2	2	2	3

MÅTT OCH VIKT



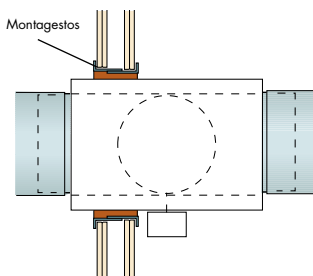
* Spirostandard inskjutsdimension. För storlekar 630 sticker spjällbladet ut ca 60 mm utanför anslutningsnippln.

Storlek Ø d	Ø D	Vikt kg
125	185	11
160	220	13
200	260	15
250	310	19
315	375	24
400	460	30
500	560	39
630	690	46

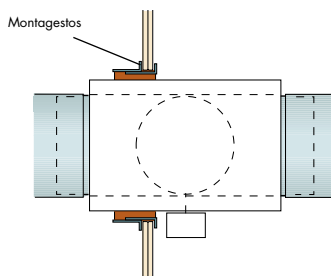
Mått i mm.

MONTERINGSANVISNING

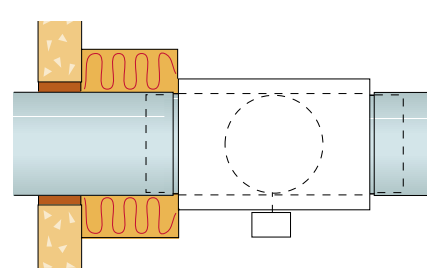
Exempel lättregelvägg



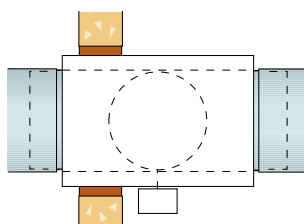
Exempel schaktvägg



Exempel skilt från vägg



Exempel massiv vägg



Håltagning: Nominell diameter + 100 mm

För detaljerad information av montage se katalogdel Installation.

Brand/brandgasspjäll
INTACT-120

BESKRIVNINGSEXEMPEL:

QJC.2 (ENL VVS AMA 98)

Brand-/brandgasspjäll, Hagabs typ INTACT-120 av förzinkad stålplåt i storlek 315 med ställdon för 24 V.

Tillbehör:

Kopplingsbox KBHA och montagestos för lättregelvägg.

CHECKLISTA FÖR PRODUKTUTFÖRANDE:

- Typbeteckning: INTACT-120
- Brandklass: För vägg/bjälklag i brandteknisk klass EI 120
- Material: Förzinkad stålplåt
Aluzinkbelagd stålplåt
Rostfri stålplåt SS2343
- Anslutning: Spiroanslutning, inskjutsdimension
- Storlekar: 125 - 630, se måttabell
- Ställdon: Elektriska:
24 V, väljs vid uppkoppling mot Hagabs styr- och övervakningsenheter.
230 V
- Pneumatiska:
(med elektriska gränslägesbrytare)
5.5 - 10 Bar
- Tillval ställdon: Elektriska:
Termisk sensor för 72°C.
För BUS-system t ex LON-WORKS (24 V) inkl. kommunikationsenhet BKN-LON (230 V)
- Pneumatiska:
Med EX-klassade gränslägesbrytare
- Tillbehör: Montagestos för lättregelvägg
Kopplingsbox KBHA