

Brand/brandgasspjäll INTACT-120



DRIFT & UNDERHÅLL

2010-05-01

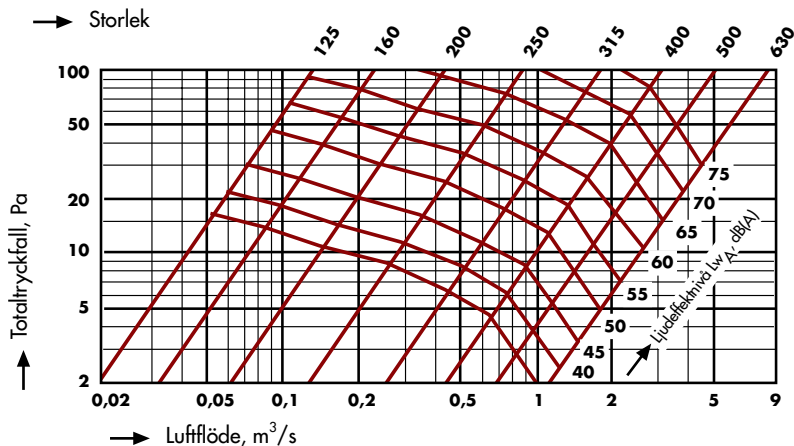
Brand/brandgasspjäll INTACT-120



Cirkulärt spjäll för skydd mot spridning av brand- och brandgas för placering i vägg eller bjälklag i brandteknisk klass upp till EI 120. Kompletterande brandisolering fordras enbart om spjället monteras utanför väggen.

Brand-/brandgasspjäll INTACT-120 är typgodkänt för montering i en brandskiljande byggnadsdel i brandteknisk klass EI 120 varvid hölje och anslutande kanaler ej behöver isoleras till skydd mot spridning av brand. Inget skyddsavstånd till brännbart material behövs. Spjällets axel är lägesoberoende, d.v.s. spjället kan installeras med vertikal axel, vilket möjliggör optimal placering av ställdon för enkel inkoppling och minimalt platsbehov. Spjällets utvändiga mått är endast 60 mm större än anslutande dimension. Spjällbladets ringa tjocklek ger lågt tryckfall och medger god reglering för spjäll med reglerande ställdon.

DIMENSIONERING



Spjället är patenterat och typgodkänt enligt SITAC 1676/96

INTACT-120 uppfyller täthetsklass 3 och tryckklass B (AMA VVS & Kyl 09).

INTACT-120 tillverkas i storlekar 125 till 630 med nippelanslutning enligt svensk kanalstandard.

MATERIAL

Tillverkas av förzinkad, aluzinkbelagd eller rostfri stålplåt.

STÄLLDON

Spjällen levereras med fabriksmonterade och funktionsprovade säkerhetsställdon, som är av fjäderåtergångstyp med ändlägeskontakter för indikering av öppet resp. stängt spjäll.

Alternativa ställdon:

Elektriska:

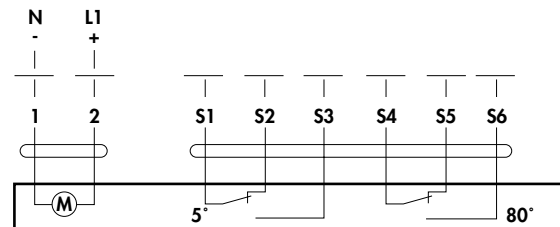
		Med termisk sensor	Reglerande 0-10 V	LON WORKS
24 V	BF/BLF24	BF/BLF24-T	BF/BLF24-SR	BF24TL
230 V	BF/BLF230	BF/BLF230-T		

Pneumatiska: för 5.5 till 10 Bar drivtryck

Tekniska data elektriska ställdon

Spänning		Spjällstorlek	
		100-315	400-630
24 V	Dim. effektförbrukning	7 VA	10 VA
230 V	Dim. effektförbrukning	7 VA	12,5 VA

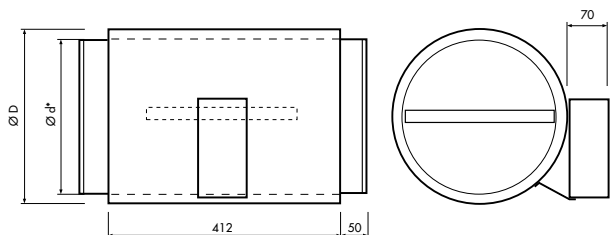
Kopplingsschema



LJUDDATA

$$LW_{ok} = LW_A + K_{ok}$$

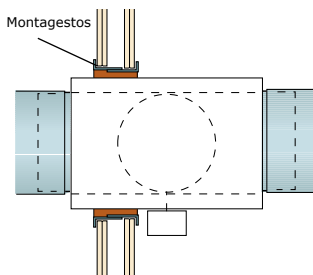
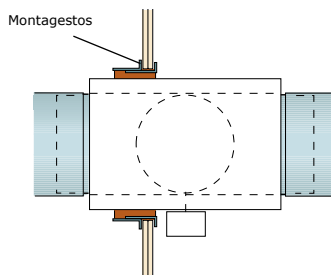
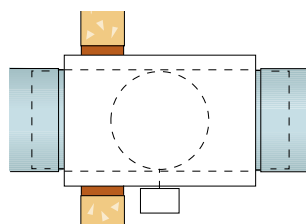
	Oktavband Hz							
	63	125	250	500	1k	2k	4k	8k
K_{ok} Storlek 125-315	-12	-1	1	-1	-6	-12	-16	-23
K_{ok} Storlek 400-630	5	6	0	-2	-7	-13	-15	-16
Tolerans +/-	6	3	2	2	2	2	2	3

MÅTT OCH VIKT

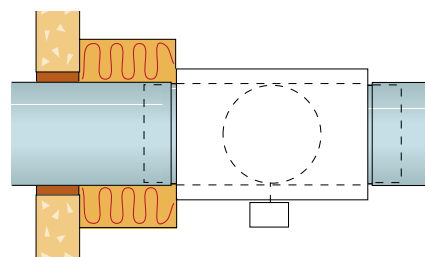
* Spirostandard inskjutsdimension. För storlekar 630 sticker spjällbladet ut ca 60 mm utanför anslutningsnippeln.

Storlek Ø d	Ø D	Vikt kg
125	185	11
160	220	13
200	260	15
250	310	19
315	375	24
400	460	30
500	560	39
630	690	46

Mått i mm.

MONTERINGSANVISNING**Exempel lättregelvägg****Exempel schaktvägg****Exempel massiv vägg**

Hålltagning: Nominell diameter + 100 mm

Exempel skilt från vägg**Brand/brandgasspjäll
INTACT-120****BESKRIVNINGSEXEMPEL:****QJC.2 (enl AMA VVS & Kyl 09)**

Brand-/brandgasspjäll, Hagabs typ INTACT-120 av förzinkad stålplåt i storlek 315 med ställdon för 24 V.
Tillbehör:
Kopplingsbox KBHA och montagestos för lättregelvägg.

CHECKLISTA FÖR PRODUKTUTFÖRANDE:

- Typbeteckning:** INTACT-120
- Brandklass:** För vägg/bjälklag i brandteknisk klass EI 120
- Material:** Förzinkad stålplåt
Aluzinkbelagd stålplåt
Rostfri stålplåt SS2343
- Anslutning:** Spiroanslutning, inskjutsdimension
- Storlekar:** 125 - 630, se måttabell
- Elektriska:** 24 V, väljs vid uppkoppling mot Hagabs styr- och övervakningsenheter.
24 V, reglerande ställdon för styrsignal 0 - 10 V
230 V
- Pneumatiska:** (med elektriska gränslägesbrytare)
5.5 - 10 Bar
- Tillval ställdon:** Elektriska:
Termisk sensor för 72°C.
För BUS-system t ex LON-WORKS (24 V) inkl. kommunikationsenhet BKN-LON (230 V)
Pneumatiska:
Med EX-klassade gränslägesbrytare
- Tillbehör:** Montagestos för lättregelvägg
Kopplingsbox KBHA

Brand/brandgasspjäll INTACT-120



Om inte styr- och övervakningsenhet SEHA används kan styrning och övervakning ske via DUC eller annan typ av styr- och övervakningssystem.

MONTAGE

Spjällen monteras i enlighet med respektive monteringsanvisning.

DETEKTERING

Vid samtidigt skydd mot spridning av brand- och brandgas förutsätts spjällen styras av rökdetektor monterad i ventilationskanalen i spjällets närhet eller på annan lämplig plats och vara utrustade enligt vad som anges nedan. Till skydd mot spridning av enbart brand förutsätts spjällen styras av rök och/eller värmedetektor monterad i ventilationskanalen i spjällets närhet eller på annan lämplig plats. Värmedetektor skall stänga spjället vid en temperatur av högst +70°C i kanalen.

STYRNING

Brand/brandgasspjäll motioneras minst 1 gång per 48 timmar (om inte byggnadsnämnd beslutar annorlunda). Motioneringen innebär att spjällen skall stänga och öppna med intervall som ovan. Motioneringen skall ske automatiskt och styras av exempelvis ett styrrur.

ÖVERVAKNING

Vid intervall för motionering kontrolleras spjällens stängningsfunktion automatiskt. Om något spjäll ej stänger skall felfunktion omedelbart indikeras.

DRIFT- OCH UNDERHÅLLSINSTRUKTION

PERIODISK TILLSYN 1 GÅNG PER ÅR.

INVÄNDIG KONTROLL, VIA INSPEKTIONSLUCKA ELLER RENSLUCKA I ANSLUTANDE KANAL

- Kontrollera genom att utlösa rökdetektor att spjället stänger.
- Kontrollera att spjällbladet stänger och öppnar obehindrat genom att göra ställdonet spänningslöst. Om kopplingsbox KBHA-1 är installerad används tryckknapp "SPJÄLLTEST", när knappen hålls intryckt är spänningen bruten till ställdonet.
- Kontrollera infästning av tätningslist på spjällbladet.
- Kontroll av rengöringsbehov görs i samband med funktionskontroll av ventilationssystemet.

UTVÄNDIG KONTROLL

- Kontrollera att spjällets chassi ej utsatts för mekanisk åverkan.
- Kontrollera att tätning i byggnadsdel ej utsatts för åverkan.
- Kontrollera infästning av ställdon vid axel och chassi.

RENSNING/RENGÖRING

- Vid invändig rensning/rengöring av spjället skall skonsam rensningsmetod väljas, exempelvis nylonviska och/eller tryckluft.

RESERVDLSFÖRTECKNING

Ställdon av fabrikat Belimo, se märkskylt på ställdonet.

TILLHÖRANDE HANDLING TILL TG-BEVIS 1676/96