

Brand/brandgasspjäll BSHA-SAFE



DRIFT & UNDERHÅLL

2010-05-01

Brand/brandgasspjäll BSHA-SAFE



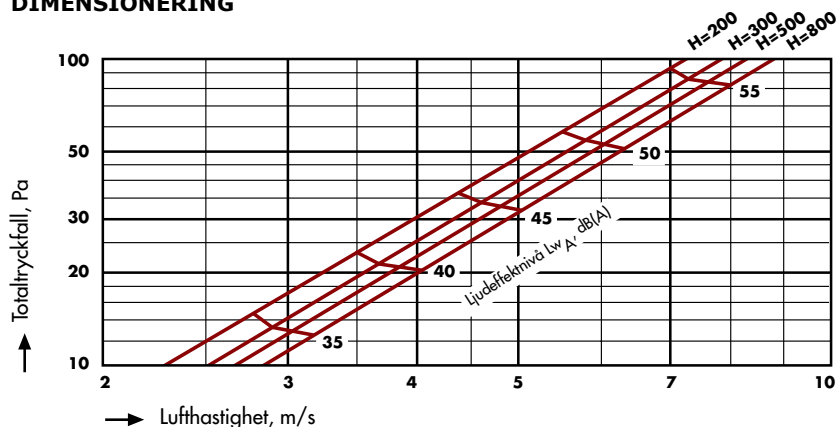
Rektangulärt spjäll för skydd mot spridning av brand- och brandgas för placering i vägg eller bjälklag i brandteknisk klass EI 120 eller EI 60. Kompletterande brandisolering fordras enbart om spjället monteras utanför väggen.

Brand-/brandgasspjäll BSHA SAFE är typgodkänt för montering i en brandskiljande byggnadsdel i brandteknisk klass EI 60 resp. EI 120 varvid hölje och anslutande kanaler ej behöver isoleras till skydd mot spridning av brand. Inget skyddsavstånd till brännbart material eller utrymmande personer behövs.

Spjällets axel är lägesoberoende, d.v.s. spjället kan installeras med vertikal axel, vilket möjliggör optimal placering av ställdon för enkel inkoppling och minimalt platsbehov. Spjällets utvändiga mått är ca 100 mm större än anslutande dimension.

Typgodkännandenr SITAC 5369/93 (EI 60)
resp 0570/94 (EI 120)

DIMENSIONERING



EXEMPEL:

SAFE-60-200-200
Höjd H = 200 mm,
area B x H = 0.2 x 0.2 m = 0.04 m²
Luftflöde: vid 0.16 m³/s beräknas
lufthastigheten till 0.16/0.04 = 4 m/s
Vid 4 m/s och höjd H = 200 erhålls
totaltryckfallet 30 Pa

SAFE uppfyller täthetsklass 3 (storlek 200 x 200 för täthetsklass 2) och tryckklass B (AMA VVS & Kyl 09).

SAFE finns från storlek 200 x 200 till 1000 x 800 med gejd- eller flänsanslutning.

MATERIAL

Tillverkas av förzinkad, aluzinkbelagd eller rostfri stålplåt.

STÄLLDON

Spjällen levereras med fabriksmonterade och funktionsprovade säkerhetsställdon, som är av fjäderåtergångstyp med ändlägeskontakter för indikering av öppet resp. stängt spjäll.

Alternativa ställdon:

Elektriska:

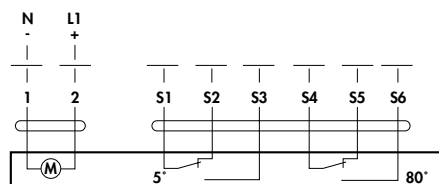
		Med termisk sensor	LON WORKS
24 V	BF/BLF24	BF/BLF24-T	BF24TL
230 V	BF/BLF230	BF/BLF230-T	

Pneumatiska: för 5.5 till 10 Bar drivtryck

Tekniska data elektriska ställdon

Spänning		
24 V	Dim. effektförbrukning	10 VA
230 V	Dim. effektförbrukning	12,5 VA

Kopplingschema



LJUDDATA

$$Lw_{A \text{ tot}} = Lw_A + K$$

K för olika storlekar, frontarea i m²

Spjällarea, m ²	0.05	0.1	0.2	0.3	0.5	0.8
K	0	1	2	3	4	5

Korrektion av ljudeffektnivå, Lw_A , i oktavband för öppet spjäll

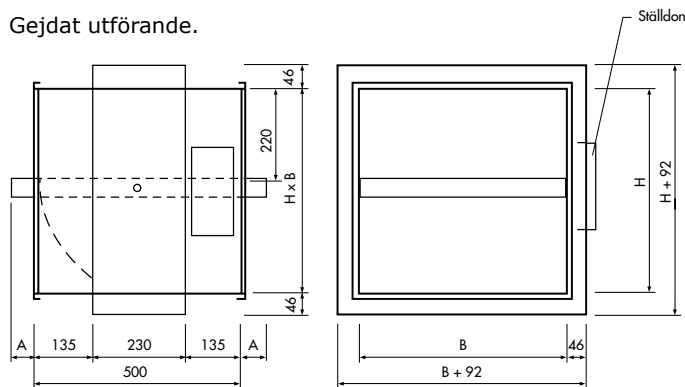
$$LW_{ok} = LW_{A\ tot} + K_{ok}$$

	Mittfrekvens Hz							
	63	125	250	500	1k	2k	4k	8k
K_{ok}	2	3	4	-7	-3	-11	-17	-25
Tolerans +/-	6	3	2	2	2	2	2	3

Brand/brandgasspjäll BSHA-SAFE

MÅTT OCH VIKT

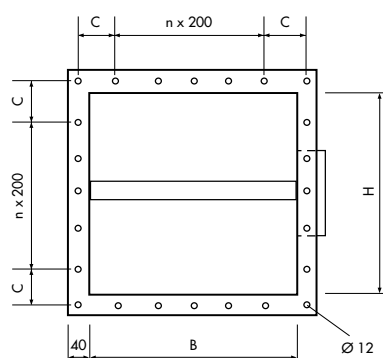
Gejdat utförande.



H	A
200 - 500	-
600	40
700	90
800	140

Mått i mm.

Flänsat utförande.



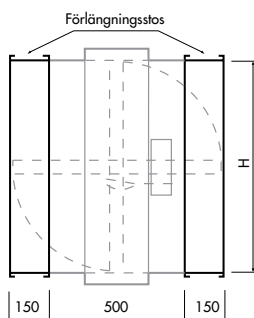
Håldelning fläns

B/H	C	n	B/H	C	n
200	120	-	500	170	1
250	145	-	600	120	2
300	170	-	700	170	2
350	195	-	800	120	3
400	120	1	900	170	3
450	145	1	1000	120	4

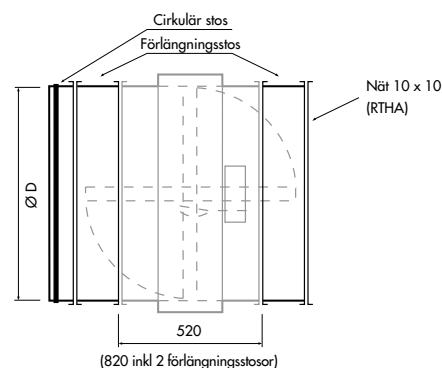
Mått i mm.

TILLBEHÖR

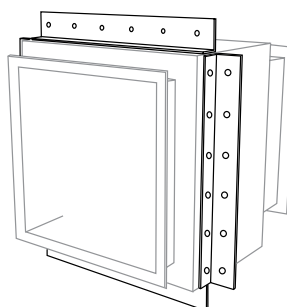
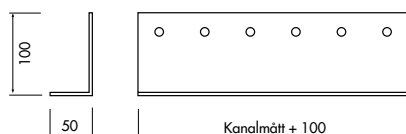
Förlängningsstos (H=550-800 mm)



Cirkulär anslutningsstos + förlängningsstos när H > 500



Montageplåt



Brand/brandgasspjäll BSHA-SAFE

VIKT I KG

SAFE brandklass EI 60

B \ H	200	250	300	350	400	450	500	600	700	800
200	17	18	19	20	22	23	25	28	30	33
250	18	19	20	21	23	25	27	29	32	35
300	19	20	22	23	25	27	29	31	34	37
350	20	21	23	24	26	28	30	33	36	39
400	22	23	25	26	28	30	32	35	38	41
450	23	24	26	27	29	31	33	36	40	43
500	24	25	27	29	31	33	35	38	42	45
600	27	28	30	32	34	36	38	42	45	49
700	29	31	33	35	37	39	42	45	49	53
800	32	34	36	38	40	42	45	49	53	57
900	34	36	39	41	43	45	48	52	57	61
1000	37	39	41	43	46	48	51	56	60	65

Bredd (B) och Höjd (H) i mm.

VIKT I KG

SAFE brandklass EI 120

H \ B	200	250	300	350	400	450	500	600	700	800
200	17	18	20	21	22	24	27	29	32	35
250	18	19	21	22	24	26	28	31	34	37
300	20	21	23	24	26	28	30	33	36	39
350	21	22	24	26	27	29	32	34	38	41
400	22	24	26	27	29	31	34	37	41	44
450	23	25	27	29	31	33	36	39	43	46
500	25	27	29	31	33	35	38	41	45	49
600	28	30	32	34	36	38	41	45	49	54
700	31	33	35	37	39	42	45	49	54	58
800	33	35	38	40	43	46	49	54	58	63
900	36	38	41	43	46	49	52	58	63	68
1000	39	41	44	46	49	52	56	62	67	72

Bredd (B) och Höjd (H) i mm.

BESKRIVNINGSEXEMPEL:**QJC.2 (enl AMA VVS & Kyl 09)**

Brand-/brandgasspjäll, Hagabs typ BSHA SAFE i brandteknisk klass EI 60 av förzinkad stålplåt i storlek 1000 x 800 med ställdon för 24 V

Tillbehör: Ett skyddsnet och en förlängningsstos.

TILLBEHÖR.

Inspektionslucka:

För rensning och inspektion väljs inspektionslucka i anslutande kanal så nära spjället som möjligt eller som tillval till spjället. Väljs lucka på spjället levereras en öppning med diameter 110 mm.

Förlängningsstos:

Spjäll med höjd större än 500 mm kan behöva en förlängningsstos eftersom spjällbladet vid öppet läge går utanför spjällhöljet. Det gäller t ex när skyddsnet eller cirkulär anslutning skall monteras till spjället.

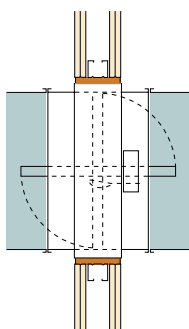
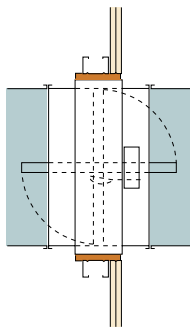
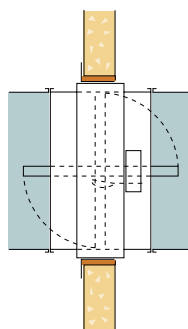
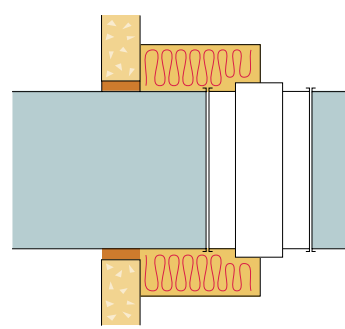
Cirkulär anslutningsstos:

Väljs när anslutande kanal är cirkulär. Kombineras med förlängningsstos vid spjällstorlekar med höjden större än 500 mm.

Brand/brandgasspjäll BSHA-SAFE

CHECKLISTA FÖR PRODUKTUTFÖRANDE:

Typbeteckning:	BSHA SAFE 60 resp. SAFE 120
Brandklass:	EI 60 resp. EI 120
Material:	Förzinkad stålplåt Aluzinkbelagd stålplåt Rostfri stålplåt SS2343
Anslutning:	Gejdanslutning, flänsanslutning Gejd (levereras om inget annat anges)
Storlekar:	200 x 200 till 1000 x 800, se måttabell
Ställdon:	Elektriska: 24 V, väljs vid uppkoppling mot Hagabs styr- och övervakningsenheter. 230 V Pneumatiska: (med elektriska gränslägesbrytare) 5.5 – 10 Bar
Tillval ställdon:	Elektriska: Termisk sensor för 72°C. För BUS-system t ex LON-WORKS (24 V) inkl. kommunikationsenhet BKN-LON (230 V) Pneumatiska: Med EX-klassade gränslägesbrytare
Tillbehör:	Montageplåtar (upphängningsdetaljer för massiv byggnadsdel) Inspektionslucka på ställdonssidan/motsatt sida Förlängningsstos gejdanslutning/flänsanslutning Skyddsnet RTHA Cirkulär anslutningsstos med gummipackning Kopplingsbox KBHA

MONTERINGSANVISNING**Exempel lättregelvägg****Exempel schaktvägg****Exempel massiv vägg****Exempel skilt från vägg**

Håltagning: Nominell dimension + 130 mm

Brand/brandgasspjäll BSHA-SAFE



Om inte styr- och övervakningsenhet SEHA används kan styrning och övervakning ske via DUC eller annan typ av styr- och övervakningssystem.

MONTAGE

Spjällen monteras i enlighet med respektive monteringsanvisning.

DETEKTERING

Vid samtidigt skydd mot spridning av brand- och brandgas förutsätts spjällen styras av rökdetektor monterad i ventilationskanalen i spjällets närhet eller på annan lämplig plats och vara utrustade enligt vad som anges nedan. Till skydd mot spridning av enbart brand förutsätts spjällen styras av rök och/eller värmedetektor monterad i ventilationskanalen i spjällets närhet eller på annan lämplig plats. Värmedetektor skall stänga spjället vid en temperatur av högst +70°C i kanalen.

STYRNING

Brand/brandgasspjäll motioneras minst 1 gång per 48 timmar (om inte byggnadsnämnd beslutar annorlunda). Motioneringen innebär att spjällen skall stänga och öppna med intervall som ovan. Motioneringen skall ske automatiskt och styras av exempelvis ett styrrur.

ÖVERVAKNING

Vid intervall för motionering kontrolleras spjällens stängningsfunktion automatiskt. Om något spjäll ej stänger skall felfunktion omedelbart indikeras.

DRIFT- OCH UNDERHÅLLSINSTRUKTION

PERIODISK TILLSYN 1 GÅNG PER ÅR.

INVÄNDIG KONTROLL, VIA INSPEKTIONSLUCKA ELLER RENSLUCKA I ANSLUTANDE KANAL

- Kontrollera genom att utlösa rökdetektor att spjället stänger.
- Kontrollera att spjällbladet stänger och öppnar obehindrat genom att göra ställdonet spänningslöst. Om kopplingsbox KBHA-1 är installerad används tryckknapp "SPJÄLLTEST", när knappen hålls intryckt är spänningen bruten till ställdonet.
- Kontrollera infästning av tätningslist på spjällbladet.
- Kontroll av rengöringsbehov görs i samband med funktionskontroll av ventilationssystemet.

UTVÄNDIG KONTROLL

- Kontrollera att spjällets chassi ej utsatts för mekanisk åverkan.
- Kontrollera att tätning i byggnadsdel ej utsatts för åverkan.
- Kontrollera infästning av ställdon vid axel och chassi.

RENSNING/RENGÖRING

- Vid invändig rensning/rengöring av spjället skall skonsam rensningsmetod väljas, exempelvis nylonviska och/eller tryckluft.

RESERVDLSFÖRTECKNING

Ställdon av fabrikat Belimo, se märkskylt på ställdonet.

**TILLHÖRANDE HANDLING TILL TG-BEVIS 0570/94
5369/93**