

Brandgasspjäll CSHA-BG



DRIFT & UNDERHÅLL

2010-05-01

Brandgasspjäll CSHA-BG



Cirkulärt brandgasspjäll för skydd mot spridning av brandgas vid genombrott av brandavskiljande byggnadsdel upp till brandteknisk klass E120/EI120.

Brandgasspjäll CSHA-BG är typgodkänt i brandteknisk klass E120, d v s integriteten (täthet vid brandpåverkan) förhindrar brandgasspridning i ventilationskanalen i upp till 2 timmar.

Då spjället används till skydd mot spridning av både brand och brandgas skall ventilationskanalen isoleras. Genombrottet i brandskiljande byggnadsdel skall isoleras med avseende på ledning och strålning.

Vid montage som överluftsdon respektive slutdon erfordras ett skyddsavstånd till brännbart material och utrymmande personer.

Spjällets axel är lägesoberoende d.v.s. spjället kan installeras med vertikal axel, vilket möjliggör optimal placering av ställdon för enkel inkoppling och minimalt platsbehov.

Spjället stänger på strömlöst fjäderåtergångsställdon efter signal från en rökdetektor.

Typgodkännadenummer SITAC 1677/96

CSHA-BG uppfyller täthetsklass 2 och tryckklass B enl AMA VVS & Kyl 09.

MATERIAL

Tillverkas av förzinkad, aluzinkbelagd eller rostfri stålplåt.

Alternativa ställdon:

Elektriska:

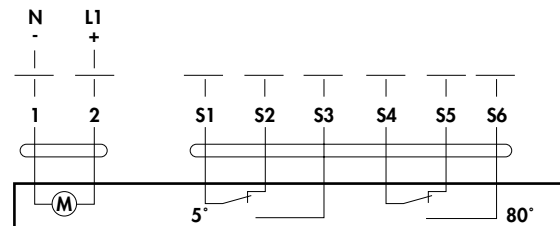
		Med termisk sensor	Reglerande 0-10 V	LON WORKS
24 V	BF/BLF24	BF/BLF24-T	BF/BLF24-SR	BF24TL
230 V	BF/BLF230	BF/BLF230-T		

Pneumatiska: för 5.5 till 10 Bar drivtryck

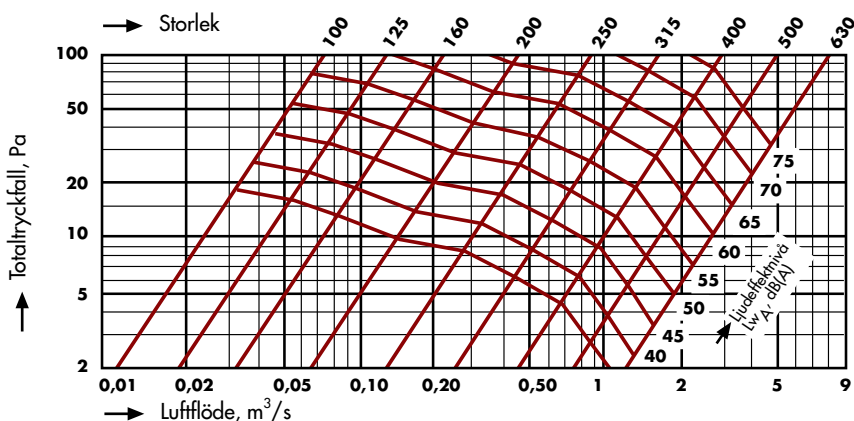
Tekniska data elektriska ställdon

Spänning		Spjällstorlek	
		100-315	400-630
24 V	Dim. effektförbrukning	7 VA	10 VA
230 V	Dim. effektförbrukning	7 VA	12,5 VA

Kopplingschema



DIMENSIONERING

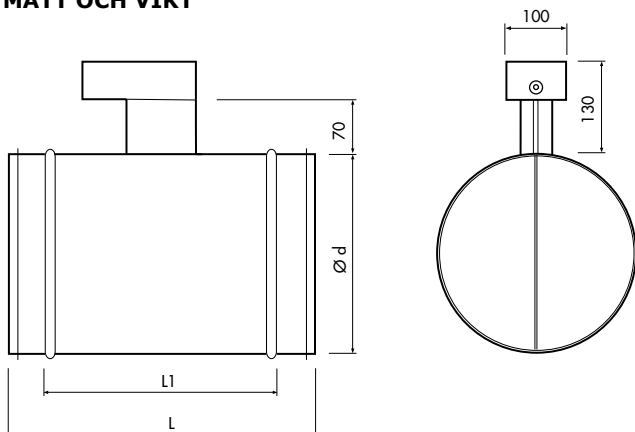


LJUDDATA

$$LW_{ok} = LW_A + K_{ok}$$

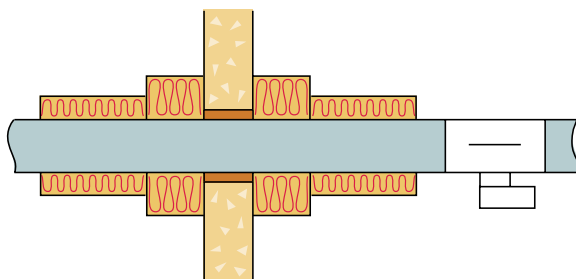
	Oktavband Hz							
	63	125	250	500	1k	2k	4k	8k
K_{ok} Storlek 100-315	-12	-1	1	-1	-6	-12	-16	-23
K_{ok} Storlek 400-630	5	6	0	-2	-7	-13	-15	-16
Tolerans +/-	6	3	2	2	2	2	2	3

MÅTT OCH VIKT



Storlek Ø d	L	L1	Vikt kg
100	190	110	3
125	190	110	3
160	190	110	3
200	320	210	4
250	320	210	4.5
315	370	260	7.5
400	370	260	11
500	370	260	11
630	370	260	15

Mått i mm.



Brandgasspjäll CSHA-BG

BESKRIVNINGSEXEMPEL:**QJC.11 (enl AMA VVS & Kyl 09)**

Brandgasspjäll i, Hagabs typ CSHA-BG i brandteknisk klass E120 av förzinkad stålplåt i storlek 125 med ställdon för 24 V.

CHECKLISTA FÖR PRODUKTUTFÖRANDE:

- Typbeteckning:** CSHA-BG
- Brandklass:** E 60/E 120
- Material:** Förzinkad stålplåt
Aluzinkbelagd stålplåt
Rostfri stålplåt SS2343
- Anslutning:** Spirostandard, inskjutsdimension med gummipackning
- Storlekar:** 100 – 630,
se måttabell
- Ställdon:** **Elektriska:**
24 V
(24 V väljs vid uppkoppling mot Hagabs styr- och övervakningsenheter.)
24 V, reglerande ställdon med 0-10 V styrsignal
230 V
- Pneumatiska:**
(med elektriska gränslägesbrytare)
5.5 – 10 Bar
- Tillval ställdon:** **Elektriska:**
Termisk sensor för 72°C.
För BUS-system t ex LON-WORKS (24 V) inkl. kommunikationsenhet BKN-LON (230 V)
- Pneumatiska:**
Med EX-klassade gränslägesbrytare
- Tillbehör:** Kopplingsbox KBHA

MONTERINGSANVISNING

Ventilationskanalen isoleras vid genombrottet av brandskiljande byggnadsdel enl. standardiserad metod för ledning och strålning vid ej strömmande brandgas.

Brandgasspjäll CSHA-BG



Om inte styr- och övervakningsenhet SEHA används kan styrning och övervakning ske via DUC eller annan typ av styr- och övervakningssystem.

MONTAGE

Spjällen monteras i enlighet med respektive monteringsanvisning.

DETEKTERING

Vid samtidigt skydd mot spridning av brand- och brandgas förutsätts spjällen styras av rökdetektor monterad i ventilationskanalen i spjällets närhet eller på annan lämplig plats och vara utrustade enligt vad som anges nedan. Till skydd mot spridning av enbart brand förutsätts spjällen styras av rök och/eller värmedetektor monterad i ventilationskanalen i spjällets närhet eller på annan lämplig plats. Värmedetektor skall stänga spjället vid en temperatur av högst +70°C i kanalen.

STYRNING

Brandgasspjäll motioneras minst 1 gång per 48 timmar (om inte byggnadsnämnd beslutar annorlunda). Motioneringen innebär att spjällen skall stänga och öppna med intervall som ovan. Motioneringen skall ske automatiskt och styras av exempelvis ett styru.

ÖVERVAKNING

Vid intervall för motionering kontrolleras spjällens stängningsfunktion automatiskt. Om något spjäll ej stänger skall felfunktion omedelbart indikeras.

DRIFT- OCH UNDERHÅLLSINSTRUKTION

PERIODISK TILLSYN 1 GÅNG PER ÅR.

INVÄNDIG KONTROLL, VIA INSPEKTIONSLUCKA ELLER RENSLUCKA I ANSLUTANDE KANAL

- Kontrollera genom att utlösa rökdetektor att spjället stänger.
- Kontrollera att spjällbladet stänger och öppnar obehindrat genom att göra ställdonet spänningslöst. Om kopplingsbox KBHA-1 är installerad används tryckknapp "SPJÄLLTEST", när knappen hålls intryckt är spänningen bruten till ställdonet.
- Kontrollera infästning av tätningslist på spjällbladet.
- Kontroll av rengöringsbehov görs i samband med funktionskontroll av ventilationssystemet.

UTVÄNDIG KONTROLL

- Kontrollera att spjällets chassi ej utsatts för mekanisk åverkan.
- Kontrollera att tätning i byggnadsdel ej utsatts för åverkan.
- Kontrollera infästning av ställdon vid axel och chassi.

RENSNING/RENGÖRING

- Vid invändig rensning/rengöring av spjället skall skonsam rensningsmetod väljas, exempelvis nylonviska och/eller tryckluft.

RESERVDLSFÖRTECKNING

Ställdon av fabrikat Belimo, se märkskylt på ställdonet.

TILLHÖRANDE HANDLING TILL TG-BEVIS 1677/96