

## Brandgasspjäll CSHA-BG



Cirkulärt brandgasspjäll för skydd mot spridning av brandgas vid genombrott av brandavskiljande byggnadsdel upp till brandteknisk klass E120/EI120.

Brandgasspjäll CSHA-BG är typgodkänt i brandteknisk klass E120, d v s integriteten (täthet vid brandpåverkan) förhindrar brandgasspridning i ventilationskanalen i upp till 2 timmar.

Då spjället används till skydd mot spridning av både brand och brandgas skall ventilationskanalen isoleras. Genombrottet i brandskiljande byggnadsdel skall isoleras med avseende på ledning och strålning.

Vid montage som överluftsdon respektive slutdon erfordras ett skyddsavstånd till brännbart material och utrymmande personer.

Spjällets axel är lägesoberoende d.v.s. spjället kan installeras med vertikal axel, vilket möjliggör optimal placering av ställdon för enkel inkoppling och minimalt platsbehov.

Spjället stänger på strömlöst fjäderåtergångsställdon efter signal från en rökdetektor.

Typgodkännadenummer SITAC 1677/96

CSHA-BG uppfyller täthetsklass 2 och tryckklass B enl AMA VVS & Kyl 09.

### MATERIAL

Tillverkas av förzinkad, aluzinkbelagd eller rostfri stålplåt.

Alternativa ställdon:

Elektriska:

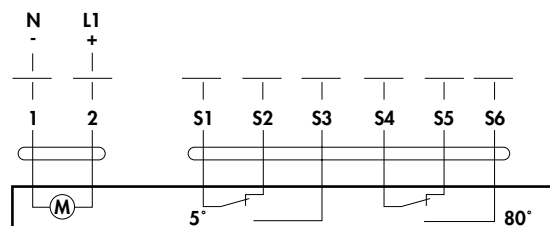
		Med termisk sensor	Reglerande 0-10 V	LON WORKS
24 V	BF/BLF24	BF/BLF24-T	BF/BLF24-SR	BF24TL
230 V	BF/BLF230	BF/BLF230-T		

Pneumatiska: för 5.5 till 10 Bar drivtryck

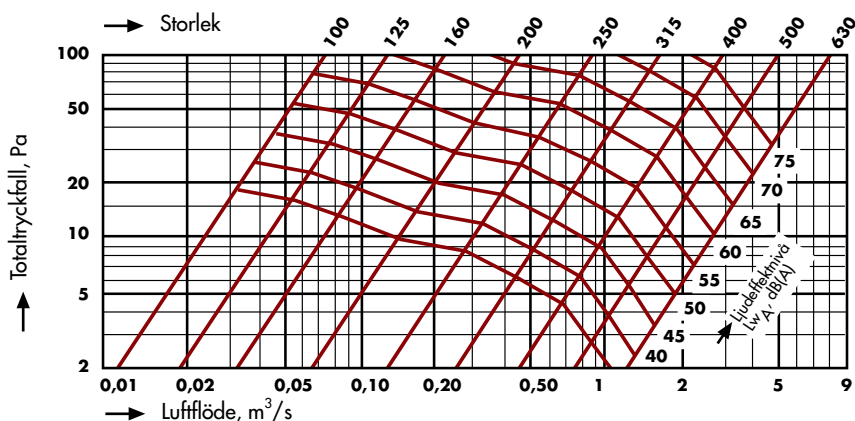
Tekniska data elektriska ställdon

Spänning		Spjällstorlek	
		100-315	400-630
24 V	Dim. effektförbrukning	7 VA	10 VA
230 V	Dim. effektförbrukning	7 VA	12,5 VA

Kopplingschema



### DIMENSIONERING

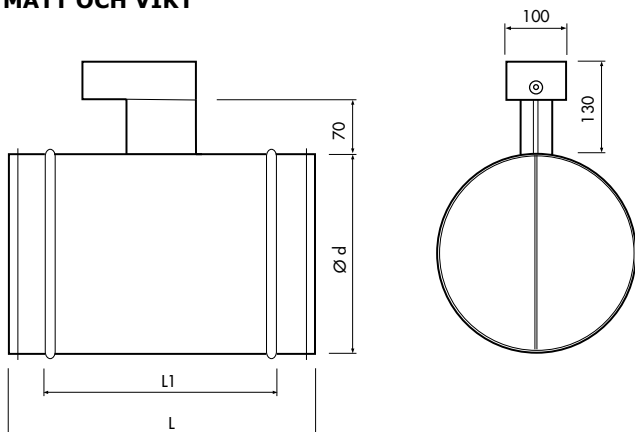


## LJUDDATA

$$LW_{ok} = LW_A + K_{ok}$$

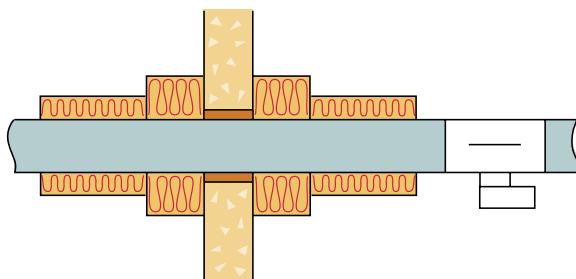
	Oktavband Hz							
	63	125	250	500	1k	2k	4k	8k
<b>K<sub>ok</sub></b> <b>Storlek 100-315</b>	-12	-1	1	-1	-6	-12	-16	-23
<b>K<sub>ok</sub></b> <b>Storlek 400-630</b>	5	6	0	-2	-7	-13	-15	-16
<b>Tolerans +/-</b>	6	3	2	2	2	2	2	3

## MÅTT OCH VIKT



Storlek Ø d	L	L1	Vikt kg
100	190	110	3
125	190	110	3
160	190	110	3
200	320	210	4
250	320	210	4.5
315	370	260	7.5
400	370	260	11
500	370	260	11
630	370	260	15

Mått i mm.



## Brandgasspjäll CSHA-BG

**BESKRIVNINGSEXEMPEL:****QJC.11 (enl AMA VVS & Kyl 09)**

Brandgasspjäll i, Hagabs typ CSHA-BG i brandteknisk klass E120 av förzinkad stålplåt i storlek 125 med ställdon för 24 V.

**CHECKLISTA FÖR PRODUKTUTFÖRANDE:**

- Typbeteckning:** CSHA-BG
- Brandklass:** E 60/E 120
- Material:** Förzinkad stålplåt  
Aluzinkbelagd stålplåt  
Rostfri stålplåt SS2343
- Anslutning:** Spirostandard, inskjutsdimension med gummipackning
- Storlekar:** 100 – 630, se måttabell
- Ställdon:** **Elektriska:** 24 V  
(24 V väljs vid uppkoppling mot Hagabs styr- och övervakningsenheter.)  
24 V, reglerande ställdon med 0-10 V styrsignal  
230 V
- Pneumatiska:** (med elektriska gränslägesbrytare) 5.5 – 10 Bar
- Tillval ställdon:** **Elektriska:** Termisk sensor för 72°C.  
För BUS-system t ex LON-WORKS (24 V) inkl. kommunikationsenhet BKN-LON (230 V)
- Pneumatiska:** Med EX-klassade gränslägesbrytare
- Tillbehör:** Kopplingsbox KBHA

**MONTERINGSANVISNING**

Ventilationskanalen isoleras vid genombrottet av brandskiljande byggnadsdel enl. standardiserad metod för ledning och strålning vid ej strömmande brandgas.