

**Brandgasspjäll
CSHA-BG**



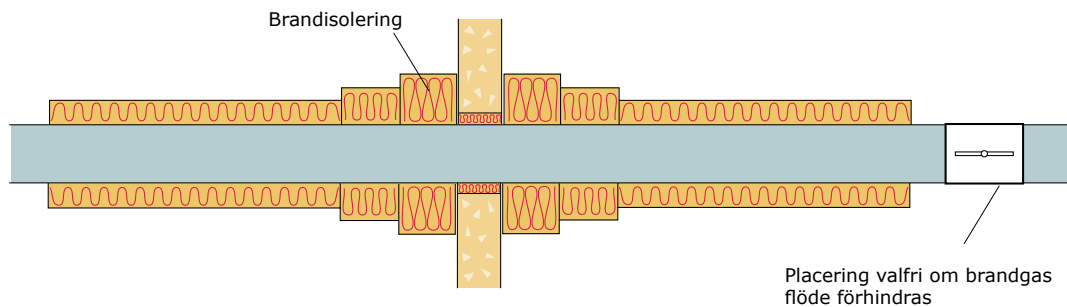
**Brandgasspjäll
CSHA-DG**



INSTALLATIONSANVISNING

2010-03-01

Brandgasspjäll CSHA-BG CSHA-DG



Brandgasspjället levereras i två utförande, enkelt (CSHA-BG) respektive dubbelt (CSHA-DG). Båda utförandena kan installeras i valfri position dvs axeln måste inte alltid installeras i horisontellt läge. Upphängning utförs på likartat sätt för båda typerna. Dubbelutförandet har en stabil mellandel i vilken upphängningsanordning kan fästas. Avståndet mellan spjällen i dubbelutförande är 150 mm, dvs $c - c = \text{ansl.dim} + 150 \text{ mm}$.

Brandgasspjäll	Storlek (ansl.dim, mm)	Typ av ställdon
CSHA-BG (enkelutförande)	100 – 250	BLF24/230 BLF24-SR
	315 – 630	BF24/230 BF24-SR
CSHA-DG (dubbelutförande)	100 – 100 till 200 – 200	BLF24/230

HÅLTAGNINGSMÅTT

Hål i genombruten byggnadsdel beror av vald efterlagningsmetod. Se respektive leverantörs rekommendationer.

MONTAGE

- 1 Upphängningsanordningar samt infästningsdon för isolerad kanal och brandspjäll skall lägst motsvara byggnadsdelens brandtekniska klass. Se vidare Svensk Ventilations/VVS Tekniska föreningens handbok "Praktiska lösningar Brandskydd, Ventilation" ISBN: 91-631-5064-6, som också utgivits i ett särtryck.
- 2 Ventilationskanalen isoleras motsvarande hela den genombrutna byggnadsdelens brandtekniska klass, se exempel på sid 3. Vid genombrott av byggnadsdelar i brandteknisk klass E behöver kanalen inte isoleras till skydd mot spridning av brand.
- 3 Inga kanalöppningar eller don får placeras mellan den genombrutna byggnadsdelen och brandspjället
- 4 Utrymmet mellan ventilationskanalen och den genombrutna byggnadsdelen tätas med typgodkänd metod.

Brandgasspjäll CSHA-BG CSHA-DG

SKYDDSAVSTÅND

Vid genombrott av byggnadsdelar i brandteknisk klass EI

BRÄNNBART MATERIAL, 10 kW/m²

För spjäll monterat som överluftsdon eller slutdon erfordras skyddsavstånd från spjällbladet till brännbart material enl tabeller nedan. Vid detta montagefall skall skyddsgaller monteras i spjällets mynning.

SKYDDSAVSTÅND 10 kW/m²

Spjällets anslutningsdimension	Brandteknisk klass			
	EI 15	EI 30	EI 60	EI 120
100	-	70	100	140
125	-	80	120	170
160	-	100	150	220
200	-	130	190	270
250	-	160	240	330
315	-	200	300	420
400	-	250	380	530
500	-	320	470	660
630	-	400	590	830

Mått i mm

UTRYMMANDE PERSONER, 3 kW/m²

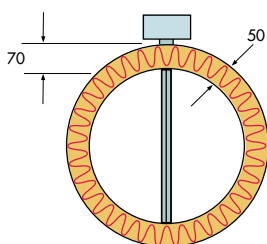
För spjäll monterat som överluftsdon eller slutdon erfordras skyddsavstånd från spjällbladet till brännbart material enl tabeller nedan. Vid detta montagefall skall skyddsgaller monteras i spjällets mynning.

SKYDDSAVSTÅND 3 kW/m²

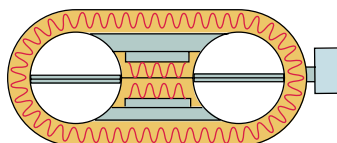
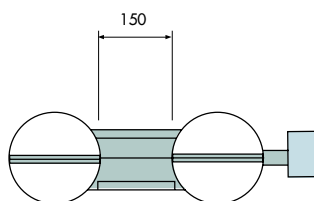
Spjällets anslutningsdimension	Brandteknisk klass			
	EI 15	EI 30	EI 60	EI 120
100	70	150	200	260
125	90	180	240	320
160	110	230	310	410
200	130	290	390	520
250	170	360	480	640
315	210	460	610	810
400	260	580	770	1030
500	330	720	960	1280
630	410	910	1210	1610

Mått i mm

ISOLERING CSHA-BG



CSHA-DG



Brandgasspjället kan vid behov överisoleras med 50 mm tjock brandisolering eller termisk isolering utan att ställdonet blir överisolerat.

För dubbelspjället finns möjlighet att demontera plåt i mellandelen så att utrymmet mellan spjället kan isoleras. Utvändigt isoleras spjället enligt figur.