

Brandgasspjäll CSHA-DG



Cirkulärt brandgasspjäll i dubbelutförande för skydd mot spridning av brandgas vid genombrott av brandavskiljande byggnadsdel upp till brandteknisk klass E120/EI120.

Brandgasspjäll CSHA-DG är typgodkänt i brandteknisk klass E120, d v s integriteten (täthet vid brandpåverkan) förhindrar brandgasspridning i ventilationskanalen i upp till 2 timmar.

CSHA-DG i dubbelutförande för två parallella ventilationskanaler. Två spjäll med en gemensam axel och ett ställdon för storlekar upp till 200 mm.

Då spjället används till skydd mot spridning av både brand och brandgas skall ventilationskanalen isoleras. Genombrottet i brandskiljande byggnadsdel skall isoleras med avseende på ledning och strålning.

Spjällen stänger på strömlöst fjäderåtergångsställdon efter signal från en rökdetektor.

Typgodkännadenummer SITAC 1677/96

CSHA-DG uppfyller täthetsklass 2 och tryckklass B enl AMA VVS & Kyl 09.

CSHA-DG tillverkas från storlek 100 till 200 mm enl kanalstandard. Spjället består av två separata spjäll med en gemensam axel och ett ställdon. Avståndet mellan kanalerna är alltid 150 mm.

Dvs c-c = anslutningsdimensionen + 150 mm.

Kombination av olika storlekar eller anpassade c-c avstånd offereras på begäran.

MATERIAL

Tillverkas av förzinkad, aluzinkbelagd eller rostfri stålplåt.

Alternativa ställdon:

Elektriska:

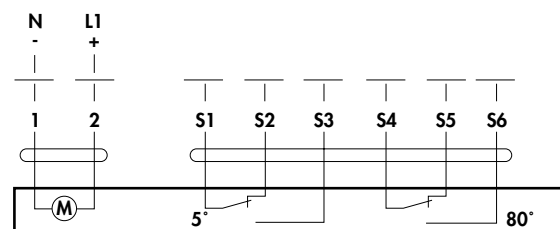
		Med termisk sensor	LON WORKS
24 V	BF/BLF24	BF/BLF24-T	BF24TL
230 V	BF/BLF230	BF/BLF230-T	

Pneumatiska: för 5.5 till 10 Bar drivtryck

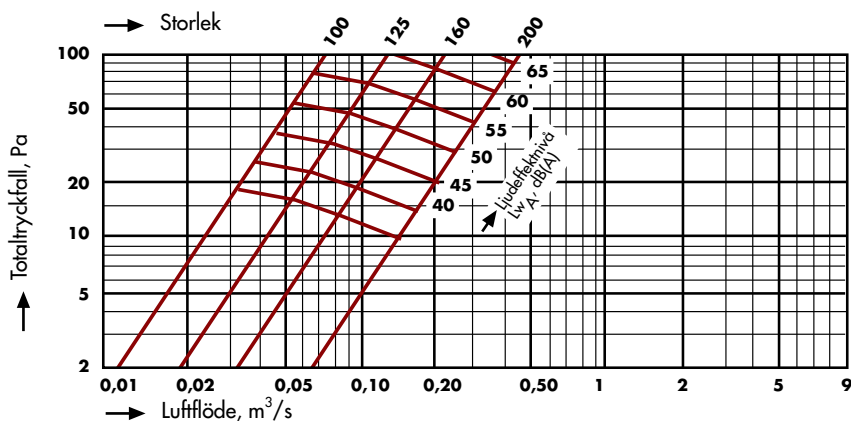
Tekniska data elektriska ställdon

Spänning		Spjällstorlek 100-200
24 V	Dim. effektförbrukning	7 VA
230 V	Dim. effektförbrukning	7 VA

Kopplingschema



DIMENSIONERING



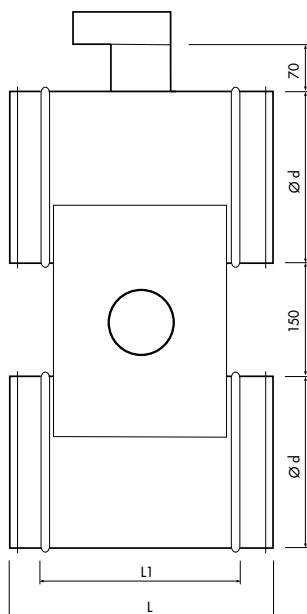
LJUDDATA

$$LW_{ok} = LW_A + K_{ok}$$

	Oktavband Hz							
	63	125	250	500	1k	2k	4k	8k
K_{ok} Storlek 100-200	-12	-1	1	-1	-6	-12	-16	-23
Tolerans +/-	6	3	2	2	2	2	2	3

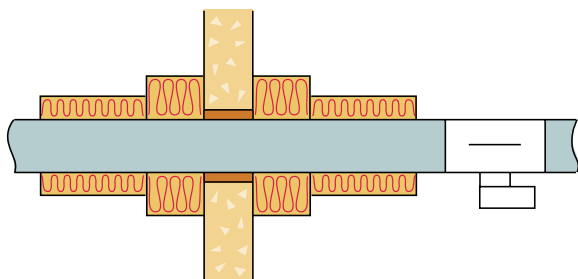
MÅTT OCH VIKT

CSHA-DG



Storlek Ø d	C - C	Vikt kg
100	250	6
125	275	6
160	310	7
200	350	9

Mått i mm.

Brandgasspjäll
CSHA-DG

BESKRIVNINGSEXEMPEL:

QJC.11 (enl AMA VVS & Kyl 09)

Brandgasspjäll i, Hagabs typ CSHA-DG i brandteknisk klass E120 av förzinkad stålplåt i storlek 125 med ställdon för 24 V.

CHECKLISTA FÖR PRODUKTUTFÖRANDE:

- Typbeteckning:** CSHA-DG
- Brandklass:** E 60/E 120
- Material:** Förzinkad stålplåt
Aluzinkbelagd stålplåt
Rostfri stålplåt SS2343
- Anslutning:** Spirostandard, inskjutsdimension med gummipackning
- Storlekar:** 100 – 200, se måttabell
- Ställdon:** **Elektriska:** 24 V
(24 V väljs vid uppkoppling mot Hagabs styr- och övervakningsenheter.)
230 V
- Pneumatiska:** (med elektriska gränslägesbrytare) 5.5 – 10 Bar
- Tillval ställdon:** **Elektriska:** Termisk sensor för 72°C.
För BUS-system t ex LON-WORKS (24 V) inkl. kommunikationsenhet BKN-LON (230 V)
- Pneumatiska:** Med EX-klassade gränslägesbrytare
- Tillbehör:** Kopplingsbox KBHA

MONTERINGSANVISNING

Ventilationskanalen isoleras vid genombrottet av brandskiljande byggnadsdel enl. standardiserad metod för ledning och strålning vid ej strömmande brandgas.