

Brandgasspjäll CSHA-DG



DRIFT & UNDERHÅLL

2010-05-01

Brandgasspjäll CSHA-DG



Cirkulärt brandgasspjäll i dubbelutförande för skydd mot spridning av brandgas vid genombrott av brandavskiljande byggnadsdel upp till brandteknisk klass E120/EI120.

Brandgasspjäll CSHA-DG är typgodkänt i brandteknisk klass E120, d v s integriteten (täthet vid brandpåverkan) förhindrar brandgasspridning i ventilationskanalen i upp till 2 timmar.

CSHA-DG i dubbelutförande för två parallella ventilationskanaler. Två spjäll med en gemensam axel och ett ställdon för storlekar upp till 200 mm.

Då spjället används till skydd mot spridning av både brand och brandgas skall ventilationskanalen isoleras. Genombrottet i brandskiljande byggnadsdel skall isoleras med avseende på ledning och strålning.

Spjällen stänger på strömlöst fjäderåtergångsställdon efter signal från en rökdetektor.

Typgodkännadenummer SITAC 1677/96

CSHA-DG uppfyller täthetsklass 2 och tryckklass B enl AMA VVS & Kyl 09.

CSHA-DG tillverkas från storlek 100 till 200 mm enl kanalstandard. Spjället består av två separata spjäll med en gemensam axel och ett ställdon. Avståndet mellan kanalerna är alltid 150 mm.

Dvs c-c = anslutningsdimensionen + 150 mm.

Kombination av olika storlekar eller anpassade c-c avstånd offereras på begäran.

MATERIAL

Tillverkas av förzinkad, aluzinkbelagd eller rostfri stålplåt.

Alternativa ställdon:

Elektriska:

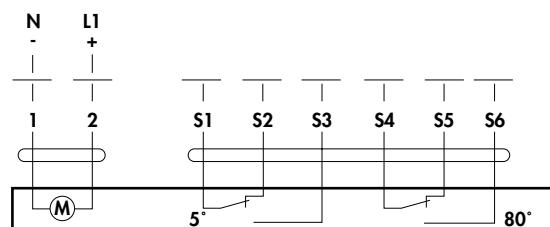
		Med termisk sensor	LON WORKS
24 V	BF/BLF24	BF/BLF24-T	BF24TL
230 V	BF/BLF230	BF/BLF230-T	

Pneumatiska: för 5.5 till 10 Bar drivtryck

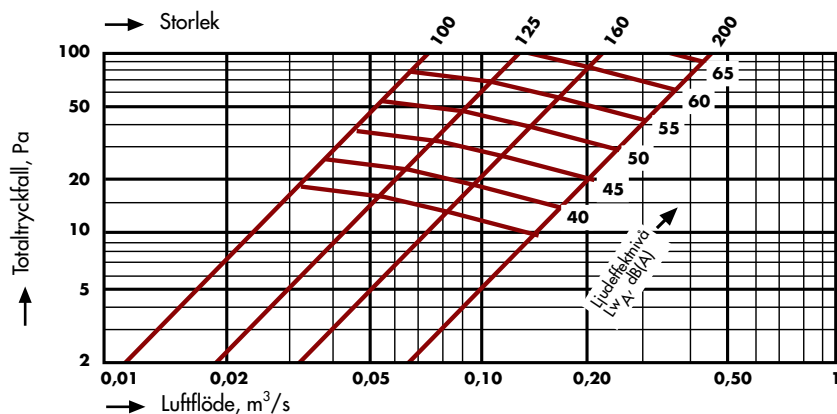
Tekniska data elektriska ställdon

Spänning		Spjällstorlek 100-200
24 V	Dim. effektförbrukning	7 VA
230 V	Dim. effektförbrukning	7 VA

Kopplingschema



DIMENSIONERING



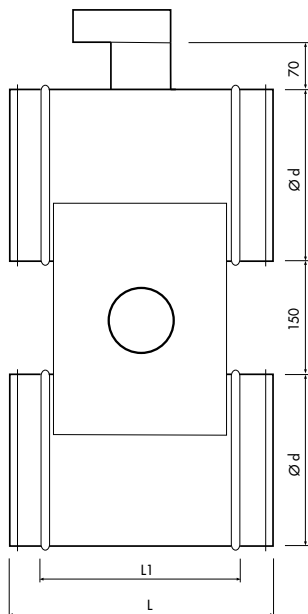
LJUDDATA

$$LW_{ok} = LW_A + K_{ok}$$

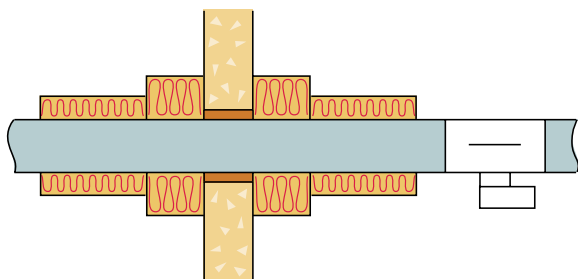
	Oktavband Hz							
	63	125	250	500	1k	2k	4k	8k
K_{ok} Storlek 100-200	-12	-1	1	-1	-6	-12	-16	-23
Tolerans +/-	6	3	2	2	2	2	2	3

MÅTT OCH VIKT

CSHA-DG



Storlek Ø d	C - C	Vikt kg
100	250	6
125	275	6
160	310	7
200	350	9



Brandgasspjäll CSHA-DG

BESKRIVNINGSEXEMPEL:**QJC.11 (enl AMA VVS & Kyl 09)**

Brandgasspjäll i, Hagabs typ CSHA-DG i brandteknisk klass E120 av förzinkad stålplåt i storlek 125 med ställdon för 24 V.

CHECKLISTA FÖR PRODUKTUTFÖRANDE:

- Typbeteckning:** CSHA-DG
- Brandklass:** E 60/E 120
- Material:** Förzinkad stålplåt
Aluzinkbelagd stålplåt
Rostfri stålplåt SS2343
- Anslutning:** Spirostandard, inskjutsdimension med gummipackning
- Storlekar:** 100 – 200, se måttabell
- Ställdon:** **Elektriska:** 24 V
(24 V väljs vid uppkoppling mot Hagabs styr- och övervakningsenheter.)
230 V
- Pneumatiska:** (med elektriska gränslägesbrytare) 5.5 – 10 Bar
- Tillval ställdon:** **Elektriska:** Termisk sensor för 72°C.
För BUS-system t ex LON-WORKS (24 V) inkl. kommunikationsenhet BKN-LON (230 V)
- Pneumatiska:** Med EX-klassade gränslägesbrytare
- Tillbehör:** Kopplingsbox KBHA

MONTERINGSANVISNING

Ventilationskanalen isoleras vid genombrottet av brandskiljande byggnadsdel enl. standardiserad metod för ledning och strålning vid ej strömmande brandgas.

Brandgasspjäll CSHA-DG



Om inte styr- och övervakningsenhet SEHA används kan styrning och övervakning ske via DUC eller annan typ av styr- och övervakningssystem.

MONTAGE

Spjällen monteras i enlighet med respektive monteringsanvisning.

DETEKTERING

Vid samtidigt skydd mot spridning av brand- och brandgas förutsätts spjällen styras av rökdetektor monterad i ventilationskanalen i spjällets närhet eller på annan lämplig plats och vara utrustade enligt vad som anges nedan. Till skydd mot spridning av enbart brand förutsätts spjällen styras av rök och/eller värmedetektor monterad i ventilationskanalen i spjällets närhet eller på annan lämplig plats. Värmedetektor skall stänga spjället vid en temperatur av högst +70°C i kanalen.

STYRNING

Brandgasspjäll motioneras minst 1 gång per 48 timmar (om inte byggnadsnämnd beslutar annorlunda). Motioneringen innebär att spjällen skall stänga och öppna med intervall som ovan. Motioneringen skall ske automatiskt och styras av exempelvis ett styru.

ÖVERVAKNING

Vid intervall för motionering kontrolleras spjällens stängningsfunktion automatiskt. Om något spjäll ej stänger skall felfunktion omedelbart indikeras.

DRIFT- OCH UNDERHÅLLSINSTRUKTION

PERIODISK TILLSYN 1 GÅNG PER ÅR.

INVÄNDIG KONTROLL, VIA INSPEKTIONSLUCKA ELLER RENSLUCKA I ANSLUTANDE KANAL

- Kontrollera genom att utlösa rökdetektor att spjället stänger.
- Kontrollera att spjällbladet stänger och öppnar obehindrat genom att göra ställdonet spänningslöst. Om kopplingsbox KBHA-1 är installerad används tryckknapp "SPJÄLLTEST", när knappen hålls intryckt är spänningen bruten till ställdonet.
- Kontrollera infästning av tätningslist på spjällbladet.
- Kontroll av rengöringsbehov görs i samband med funktionskontroll av ventilationssystemet.

UTVÄNDIG KONTROLL

- Kontrollera att spjällets chassi ej utsatts för mekanisk åverkan.
- Kontrollera att tätning i byggnadsdel ej utsatts för åverkan.
- Kontrollera infästning av ställdon vid axel och chassi.

RENSNING/RENGÖRING

- Vid invändig rensning/rengöring av spjället skall skonsam rensningsmetod väljas, exempelvis nylonviska och/eller tryckluft.

RESERVDLSFÖRTECKNING

Ställdon av fabrikat Belimo, se märkskylt på ställdonet.

TILLHÖRANDE HANDLING TILL TG-BEVIS 1677/96