

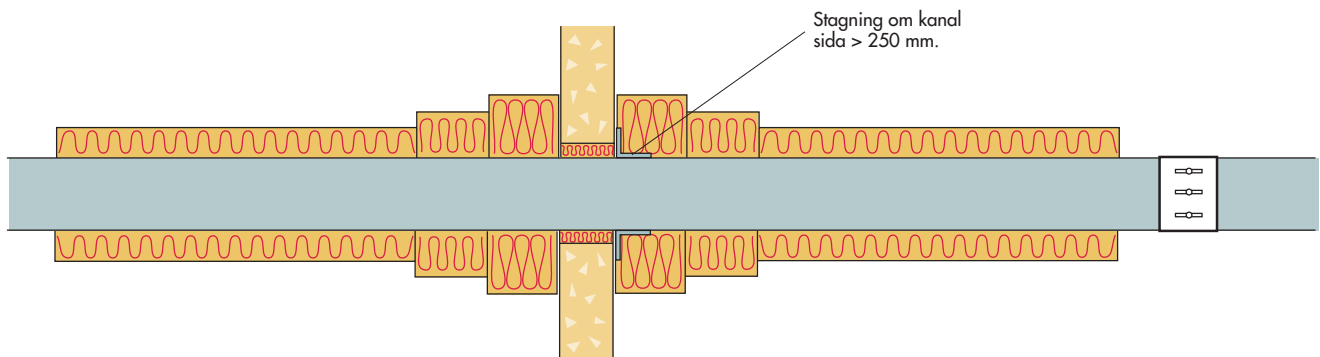
Brandgasspjäll RSHA-BG



INSTALLATIONSANVISNING

2004-04-01

Brandgasspjäll RSHA-BG



HÅLTAGNINGSMÅTT

Hål i genombruten byggnadsdel beror av vald efterläggningsmetod. Se respektive leverantörs rekommendationer.

MONTAGE

- 1 Upphållningsanordningar samt infästningsdon för isolerad kanal och brandspjäll skall lägst motsvara byggnadsdelens brandtekniska klass. Se vidare Svensk Ventilations/VVS Tekniska föreningens handbok "Praktiska lösningar Brandskydd, Ventilation" ISBN: 91-631-5064-6, som också utgivits i ett särtryck.
- 2 Spjället skall alltid installeras med horisontella axlar.

- 3 Vid genombrott av byggnadsdel i brandteknisk klass EI isoleras kanalen till skydd mot spridning av brand i byggnadsdelens hela brandklass.

Vid genombrott av byggnadsdel i brandteknisk klass E behöver kanalen inte isoleras till skydd mot spridning av brand.

- 4 Inga kanalöppningar eller don får placeras mellan den genombrutna byggnadsdelen och brandspjället.
- 5 Utrymmet mellan ventilationskanalen och den genombrutna byggnadsdelen tätas med typgodkänd metod. Observera att rektangulär kanal med sida större än 250 mm skall stagas vid genombrottet.

SKYDDSAVSTÅND

Vid genombrott av byggnadsdelar i brandteknisk klass EI

BRÄNNBART MATERIAL, 10 kW/m²

För spjäll monterat som överluftsdon eller slutdon erfordras skyddsavstånd från spjällets mynning till brännbart material enl tabeller nedan. Vid detta montagefall skall skyddsgaller monteras i spjällets mynning.

SKYDDSAVSTÅND 10 kW/m², BRANDTEKNISK KLASS EI 30

B x H	200	400	600	800	1000	1200	1400	1600
300	150	170	200	220	230	230	240	240
400	150	210	250	270	280	290	300	300
500	150	230	280	310	330	350	360	370
600	150	250	310	350	380	400	420	430
700	160	260	330	380	420	450	470	480
800	160	270	350	410	450	490	510	530
900	160	280	370	430	480	520	550	580
1000	170	280	380	450	510	560	590	620
1100	170	290	390	470	530	590	630	660
1200	170	290	400	490	560	610	660	700

Brandgasspjäll RSA-BG

SKYDDSAVSTÅND 10 kW/m², BRANDTEKNISK KLASS EI 60

B x H	200	400	600	800	1000	1200	1400	1600
300	310	380	420	480	520	540	550	600
400	320	410	500	560	610	650	680	710
500	330	460	560	640	700	750	800	830
600	340	500	620	710	780	840	890	940
700	350	530	660	770	850	920	980	1030
800	360	560	710	820	910	990	1060	1120
900	370	590	750	870	970	1060	1130	1200
1000	380	610	780	910	1020	1120	1200	1270
1100	390	630	810	950	1070	1180	1260	1340
1200	400	650	840	990	1120	1230	1320	1410

SKYDDSAVSTÅND 10 kW/m², BRANDTEKNISK KLASS EI 120

B x H	200	400	600	800	1000	1200	1400	1600
300	320	420	500	550	650	700	700	750
400	360	510	610	700	770	820	870	910
500	390	560	690	790	870	940	1000	1050
600	420	610	760	870	960	1040	1110	1170
700	450	660	820	940	1050	1140	1220	1290
800	480	700	870	1010	1120	1220	1310	1390
900	500	730	920	1070	1190	1300	1400	1490
1000	520	770	960	1120	1260	1380	1480	1570
1100	540	790	1010	1170	1320	1440	1560	1660
1200	560	820	1040	1220	1380	1510	1630	1730

SKYDDSAVSTÅND

Vid genombrott i byggnadsdelar i brandteknisk klass EI

UTRYMMANDE PERSONER, 3 kW/m²

För spjäll monterat som överluftsdon eller slutdon erfordras skyddsavstånd från spjällets mynning till brännbart material enl tabeller nedan. Vid detta montagefall skall skyddsgaller monteras i spjällets mynning.

SKYDDSAVSTÅND 3 kW/m², BRANDTEKNISK KLASS EI 15

B x H	200	400	600	800	1000	1200	1400	1600
300	130	140	150	160	170	180	180	180
400	140	170	200	210	220	230	230	230
500	140	180	220	250	260	270	280	280
600	150	200	250	280	300	320	320	330
700	150	210	270	310	330	350	370	380
800	160	210	280	330	360	390	410	420
900	170	220	290	350	390	420	440	460
1000	170	220	300	360	410	440	470	490
1100	180	220	310	380	430	470	500	520
1200	180	230	320	390	440	490	530	550

Brandgasspjäll RSHA-BG

SKYDDSAVSTÅND 3 kW/m², BRANDTEKNISK KLASS EI 30

B x H	200	400	600	800	1000	1200	1400	1600
300	320	450	520	620	650	700	740	780
400	370	510	620	710	770	830	880	920
500	400	570	700	800	880	950	1010	1060
600	420	620	760	880	970	1060	1130	1190
700	450	670	820	950	1060	1150	1230	1300
800	470	710	880	1020	1140	1240	1330	1410
900	490	740	930	1080	1210	1320	1410	1500
1000	520	770	970	1140	1270	1390	1500	1590
1100	540	800	1020	1190	1330	1460	1570	1670
1200	550	830	1060	1240	1390	1520	1640	1750

SKYDDSAVSTÅND 3 kW/m², BRANDTEKNISK KLASS EI 60

B x H	200	400	600	800	1000	1200	1400	1600
300	530	720	800	900	1020	1160	1250	1400
400	580	830	1010	1160	1280	1390	1490	1580
500	620	920	1130	1300	1450	1570	1690	1790
600	680	1010	1240	1340	1590	1730	1860	1980
700	730	1090	1340	1540	1720	1880	2020	2150
800	780	1160	1430	1650	1840	2010	2170	2310
900	840	1220	1510	1750	1950	2140	2300	2460
1000	860	1280	1590	1840	2060	2260	2430	2590
1100	900	1340	1660	1930	2160	2370	2550	2730
1200	950	1390	1730	2010	2260	2470	2670	2850

SKYDDSAVSTÅND 3 kW/m², BRANDTEKNISK KLASS EI 120

B x H	200	400	600	800	1000	1200	1400	1600
300	650	840	1000	1180	1300	1420	1520	1650
400	700	990	1200	1380	1540	1670	1790	1910
500	750	1100	1350	1550	1730	1880	2020	2150
600	800	1200	1480	1700	1900	2070	2230	2370
700	850	1300	1590	1840	2050	2240	2410	2570
800	950	1380	1700	1970	2190	2400	2590	2760
900	1050	1460	1800	2080	2330	2550	2750	2930
1000	1100	1540	1900	2190	2460	2690	2900	3090
1100	1150	1610	1990	2300	2570	2820	3040	3250
1200	1200	1670	2070	2400	2690	2950	3180	3400

HAGAB

HAGAB INDUSTRI AB

JÖNKÖPING • Box 135 • Industrivägen 5 • SE-562 02 Taberg • Tel 036-36 30 90 • Fax 036-36 30 99

STOCKHOLM • Förrådsvägen 18 • SE-141 46 Huddinge • Tel 08-689 90 10 • Fax 08-689 90 30

www.hagabindustri.se • info@hagabindustri.se