

# HAGAB

## KANALGENOMFÖRING

# HEATSTOP

## DRIFT OCH UNDERHÅLL

## Kanalgenomföring HEATSTOP HSHA

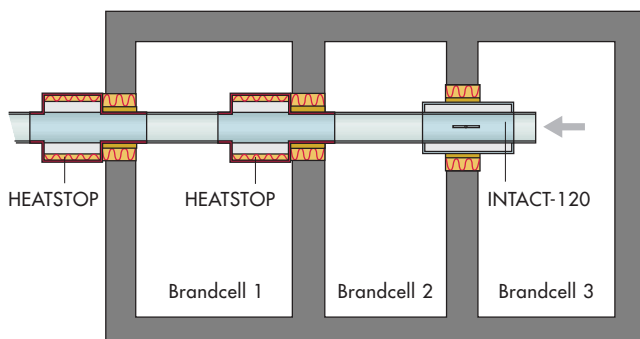


HEATSTOP HSHA ersätter brandisolering av ventilationskanal under förutsättning att ingen brandgas strömmar i kanalen.

Heatstop är konstruerad av material med kända egenskaper, som tillsammans samverkar, för att begränsa temperaturöverföring förorsakad av ledning och strålning vid genombrottet, så att värme ej överförs från en brandcell till en annan. Heatstop är en mycket kompakt produkt med kort bygglängd. Den monteras på valfri sida av brandväggen. Brandteknisk klass EI 30 och EI 60.

### BESKRIVNING AV FUNKTION

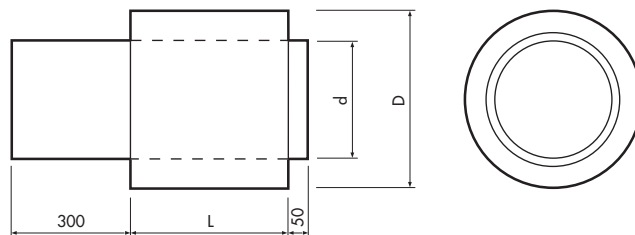
#### F-SYSTEM



HEATSTOP förutsätter att ingen brandgas strömmar i ventilationskanalen som genombryter aktuell brandavskiljande byggnadsdel. Detta kan åstadkommas t ex enl. vidstående figur. Se även katalogdel Installation.

### MÅTT OCH VIKT

Längderna är beräknade för en brandbelastning av 200 MJ/m<sup>2</sup>. Vid större brandbelastning görs ny beräkning.



Storlek Ø d	Ø D	L EI 30	L EI 60	Vikt kg EI 30	Vikt kg EI 60
100	270	100	100	2,9	2,9
125	300	100	100	3,4	3,4
160	330	100	200	4,2	7,6
200	370	200	400	9,3	17,7
250	420	200	400	11,1	21
315	490	300	600	20,3	39
400	570	400	800	33	64

Mått i mm.

Anm; montage enligt monteringsanvisning.

För byggnadsdelar med tjocklek understigande 100 mm behöver ovanstående längder utökas med 100 mm.

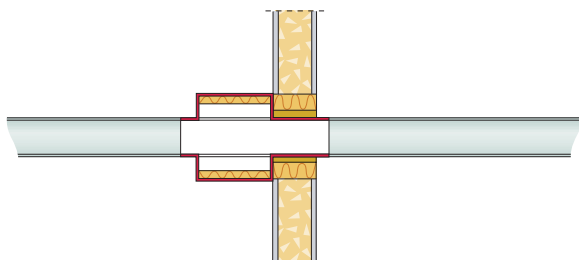
Anslutningsdimensioner större än 400 mm offereras för varje enskilt fall.

### NATURLIGT BRANDFÖRLOPP:

Beräkningarna enl ovan baseras på temperaturpåverkan enl ISO 834. Resultaten kan dock även tillämpas för ett naturligt brandförlopp. Därvid gäller att vid maximal brandbelastning av 200 MJ/m<sup>2</sup> och öppningsfaktor 0.04 används värden enl kolumn för EI 60. Vid en brandbelastning av 100 MJ/m<sup>2</sup> och öppningsfaktor 0.04 används värden enl kolumn för EI 30.

## Kanalgenomföring HEATSTOP HSHA

### MONTERINGSANVISNING



Håltagning: Nominell diameter + 50 mm  
För detaljerad information av montage se katalogdel Installation.

### BESKRIVNINGSEXEMPEL:

#### QLF.2 (ENL VVS AMA 98)

Kanalgenomföring, Hagabs typ HEATSTOP HSHA i brandteknisk klass EI 60 och anslutningsdimension 250 mm.

### CHECKLISTA FÖR PRODUKTUTFÖRANDE:

Typbeteckning:	HEATSTOP HSHA
Material:	Förzinkad stålplåt Aluzinkbelagd stålplåt Rostfri stålplåt SS2343
Brandteknisk klass:	EI 30 EI 60 EI 120 (offereras)
Storlek:	Påskjutsdimension enl kanalstandard, se måttabell
Längd:	Enligt måttabell