

## Rökdetektor RDHB



Rökdetektor RDHB är avsedd att placeras i tak eller högt upp på en vägg för att detektera rök i lokaler.

Placering av rökdetektorer bör göras enl. Calectros handbok "Rökdetektorer i luftbehandlingssystem".

För inkoppling till styr- och övervakningssystem kopplas detektorerna i slingor. Av praktiska skäl bör max 7-8 detektorer anslutas till en slinga.

### TEKNISKA DATA

Detektortyp:	Optisk
Driftspänning:	24 V DC från styr- och övervakningsenhet SEHA, SEHA-M, SEHA-MY
Driftström:	0.04 mA
Servicealarmström:	13 mA
Larmström:	48 mA (joniserande) resp. 55 mA (optisk)
Slutmotstånd:	2.2 k $\Omega$ , 1 W
Omgivningstemp.:	-20°C till +50°C
Tillåten luftfuktighet:	99 % RH
Testad och godkänd:	enl EN-54 av VdS (Tyskland)
Servicealarm:	Indikeras med grön lysdiod
Utlöst detektor:	Indikeras med röd lysdiod
Material:	Adaptorkåpa ABS plast Kapslingsklass: IP54
Vikt:	0.2 kg

### Montage:

Består av en sockel och en detektordel, vilken är försedd med en bajonettfatning. Sockeln monteras i taket och detektordelen därefter i sockeln.

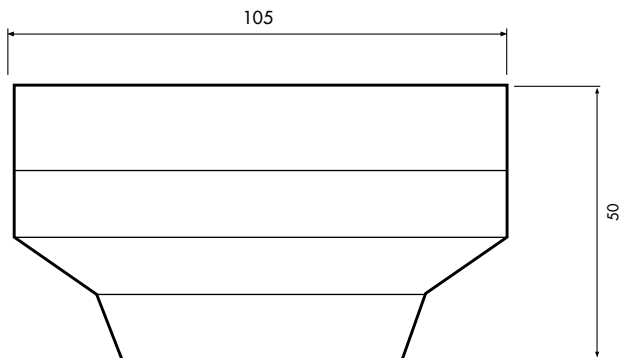
### Underhåll:

När rökdetektorn blir nedsmutsad, blir den mer känslig och kan ge upphov till servicealarm. Detta kan fördröjas i åtskilliga år genom enkel rengöring med dammsugare 1 gång/år. Då servicealarm erhålles byts detektorhuvud mot nytt.

### Funktionstest:

Efter avslutad installation bör man alltid testa att detektorn ger larm. Testet kan t ex utföras med rökdetektor spray. Funktionstest bör göras på alla rökdetektorer i slingan. Använd ej kylspray eller starkt korrosiv rök då detta kan skada rökdetektorn.

## MÅTT



## Rökdetektor RDHB

**BESKRIVNINGSEXEMPEL:****QJC (enl VVS AMA 98)**

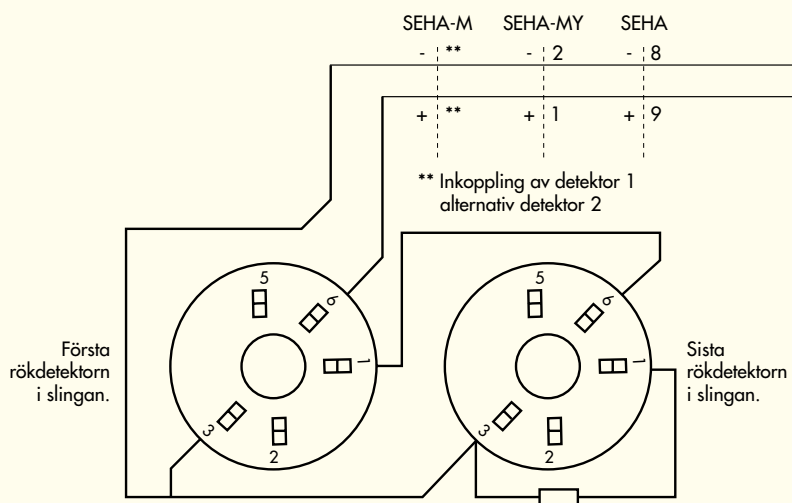
Rökdetektor, Hagabs typ RDHA för montage i tak.

**CHECKLISTA FÖR PRODUKTUTFÖRANDE:**

Typbeteckning:	RDHB
Utförande:	Optisk
Tillbehör:	Rökdetektorprovare För funktionskontroll av rökdetektorer. Enheten är försedd med spraymunstycke. Innehållet räcker till många tester av både joniserande och optiska detektorer.

**KOPPLINGSSCHEMA - SERIEKOPPLADE RÖKDETEKTORER****Inkoppling till:**

Styr- och övervakningsenhet



**VIKTIGT!** När flera rökdetektorer kopplas i serie skall slutmotståndet monteras i slingans **sista** detektor.

Slutmotstånd 2,2 k $\Omega$ . Då rökdetektor inkopplas till SEHA, -M, -MY.

Larm och felrelä är ritade i strömlöst/larmtillstånd.

Service-relä är ritat i strömlöst/driftläge.

Larmrelä max 8A, 250 V. Service- och felrelä max 5A, 250 V.