

HAGAB

RÖKDETEKTOR

RDHB

INSTALLATIONSANVISNING

DRIFT OCH UNDERHÅLL

2008-08-22

Rökdetektor RDHB



Rökdetektor RDHB är avsedd att placeras i tak eller högt upp på en vägg för att detektera rök i lokaler.

Placering av rökdetektorer bör göras enl. Calectros handbok "Rökdetektorer i luftbehandlingssystem".

För inkoppling till styr- och övervakningssystem kopplas detektorerna i slingor. Av praktiska skäl bör max 7-8 detektorer anslutas till en slinga.

TEKNISKA DATA

| | |
|-------------------------|--|
| Detektortyp: | Optisk |
| Driftspänning: | 24 V DC från styr- och övervakningsenhet SEHA, SEHA-M, SEHA-MY |
| Driftström: | 0.04 mA |
| Servicealarmström: | 13 mA |
| Larmström: | 48 mA (joniserande) resp. 55 mA (optisk) |
| Slutmotstånd: | 2.2 k Ω , 1 W |
| Omgivningstemp.: | -20°C till +50°C |
| Tillåten luftfuktighet: | 99 % RH |
| Testad och godkänd: | enl EN-54 av VdS (Tyskland) |
| Servicealarm: | Indikeras med grön lysdiod |
| Utlöst detektor: | Indikeras med röd lysdiod |
| Material: | Adaptorkåpa ABS plast Kapslingsklass: IP54 |
| Vikt: | 0.2 kg |

Montage:

Består av en sockel och en detektordel, vilken är försedd med en bajonettfatning. Sockeln monteras i taket och detektordelen därefter i sockeln.

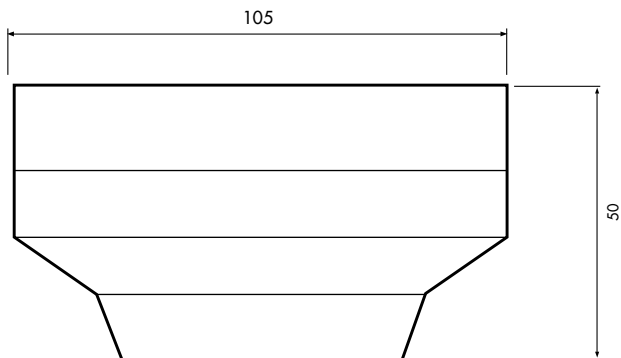
Underhåll:

När rökdetektorn blir nedsmutsad, blir den mer känslig och kan ge upphov till servicealarm. Detta kan fördröjas i åtskilliga år genom enkel rengöring med dammsugare 1 gång/år. Då servicealarm erhålles byts detektorhuvud mot nytt.

Funktionstest:

Efter avslutad installation bör man alltid testa att detektorn ger larm. Testet kan t ex utföras med rökdetektor spray. Funktionstest bör göras på alla rökdetektorer i slingan. Använd ej kylspray eller starkt korrosiv rök då detta kan skada rökdetektorn.

MÅTT



Rökdetektor RDHB

BESKRIVNINGSEXEMPEL:**QJC (enl VVS AMA 98)**

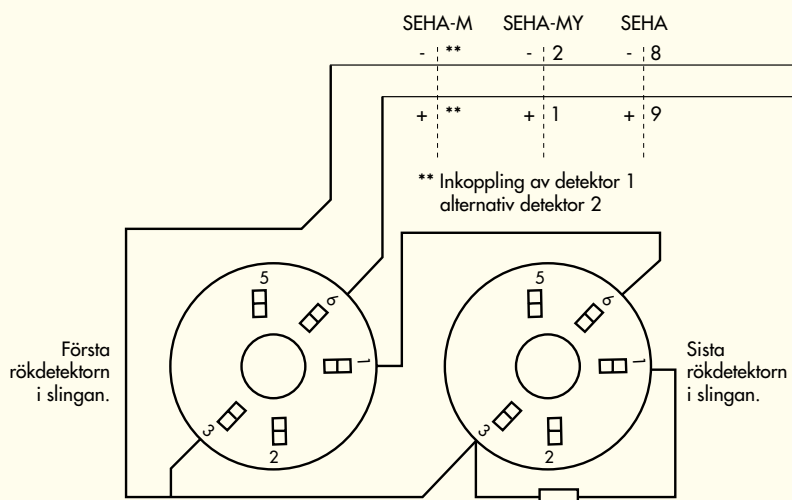
Rökdetektor, Hagabs typ RDHA för montage i tak.

CHECKLISTA FÖR PRODUKTUTFÖRANDE:

| | |
|----------------|---|
| Typbeteckning: | RDHB |
| Utförande: | Optisk |
| Tillbehör: | Rökdetektorprovare För funktionskontroll av rökdetektorer. Enheten är försedd med spraymunstycke. Innehållet räcker till många tester av både joniserande och optiska detektorer. |

KOPPLINGSSCHEMA - SERIEKOPPLADE RÖKDETEKTORER**Inkoppling till:**

Styr- och övervakningsenhet



VIKTIG! När flera rökdetektorer kopplas i serie skall slutmotståndet monteras i slingans **sista** detektor.

Slutmotstånd 2,2 k Ω . Då rökdetektor inkopplas till SEHA, -M, -MY.

Larm och felrelä är ritade i strömlöst/larmtillstånd.

Service-relä är ritat i strömlöst/driftläge.

Larmrelä max 8A, 250 V. Service- och felrelä max 5A, 250 V.