

Tryckavlastningsspjäll RSHA-T



Tryckavlastningsspjäll RSHA-T är ett tätt spjäll, som normalt är stängt, men som vid brand öppnas för att leda ut brandgas.

RSHA-T uppfyller täthetsklass 3 och tryckklass B enl VVS AMA 98. Spjällen bör motioneras som övriga brandspjäll eftersom de ingår som en väsentlig del av skyddet mot spridning av brand i en byggnad.

RSHA-T tillverkas från storlek 200 x 200 till 2000 x 2000 med gejdanslutning eller flänsanslutning.

MATERIAL

Tillverkas av förzinkad, aluzinkbelagd eller rostfri stålplåt.

STÄLLDON

Spjällen levereras med fabriksmonterade och funktionsprovade säkerhetsställdon, som är av fjäderåtergångstyp med ändlägeskontakter för indikering av öppet resp. stängt spjäll.

Alternativa ställdon:

Elektriska: 24 V/ 230 V, utan/med termisk sensor, utan/med system för LON-WORKS eller liknande.

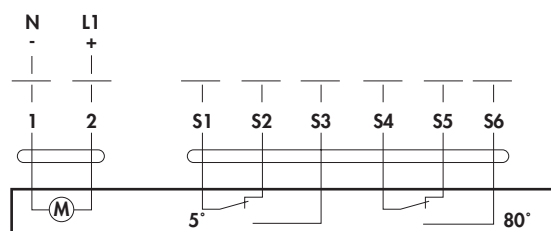
Pneumatiska: för 5.5 till 10 Bar drivtryck

Tekniska data, elektriska ställdon:

komplett underlag se katalogdel Installation.

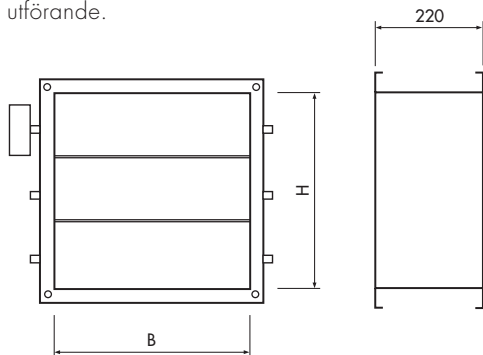
Spänning		Spjällstorlek	
		H ≤ 300	övriga
24 V	Dim. effektförbrukning	7 VA	10 VA
230 V	Dim. effektförbrukning	7 VA	12,5 VA

Kopplingsschema

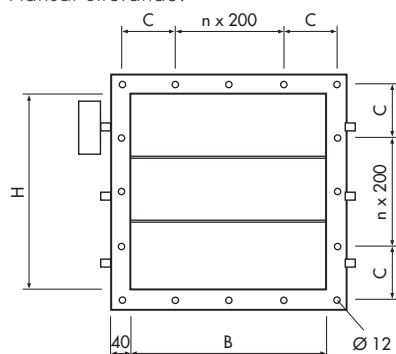


MÅTT OCH VIKT

Gejdat utförande.



Flänsat utförande.



Spjällbladens bredd 200 mm

Hådelning fläns

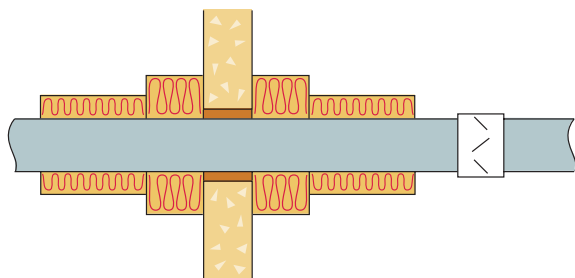
B/H	C	n
200	120	–
250	145	–
300	170	–
350	195	–
400	120	1
450	145	1
500	170	1
600	120	2
700	170	2

Mått i mm.

B/H	C	n
800	120	3
900	170	3
1000	120	4
1200	120	5
1400	120	6
1600	120	7
1800	120	8
2000	120	9

MONTERINGSANVISNING

För detaljerad information av montage se katalogdel Installation.

**Tryckavlastningsspjäll
RSHA-T****BESKRIVNINGSEXEMPEL:****QJD (ENL VVS AMA 98)**

Tryckavlastningsspjäll, Hagabs typ RSHA-T av förzinkad stålplåt i storlek 400 x400 med ställdon för 24 V

CHECKLISTA FÖR PRODUKTUTFÖRANDE:

- Typbeteckning:** RSHA-T
- Material:** Förzinkad stålplåt
Aluzinkbelagd stålplåt
Rostfri stålplåt SS2343
- Anslutning:** Gejdanslutning (PG)
Flänsanslutning
- Storlekar:** Bredd: 200 till 2000 mm
Höjd: 200 till 2000 mm
- Ställdon:** **Elektriska:**
24 V, väljs vid uppkoppling mot Hagabs styr- och övervakningsenheter.
230 V
Pneumatiska:
(med elektriska gränslägesbrytare)
5.5 – 10 Bar
- Tillval ställdon:** **Elektriska:**
Termisk sensor för 72°C.
För BUS-system t ex LON-WORKS (24 V) inkl. kommunikationsenhet BKN-LON (230 V)
Pneumatiska:
Med EX-klassade gränslägesbrytare
- Tillbehör:** Kopplingsbox KBHA