

Tryckavlastningsspjäll RSHA-T



INSTALLATION DRIFT & UNDERHÅLL

2010-05-01

Tryckavlastningsspjäll RSHA-T



Tryckavlastningsspjäll RSHA-T är ett tätt spjäll, som normalt är stängt, men som vid brand öppnas för att leda ut brandgas.

RSHA-T uppfyller täthetsklass 4 och tryckklass B enl AMA VVS & Kyl 09. Spjällen bör motioneras som övriga brandspjäll eftersom de ingår som en väsentlig del av skyddet mot spridning av brand i en byggnad.

RSHA-T tillverkas från storlek 200 x 200 till 2000 x 2000 med gejdanslutning eller flänsanslutning.

MATERIAL

Tillverkas av förzinkad, aluzinkbelagd eller rostfri stålplåt.

STÄLLDON

Spjällen levereras med fabriksmonterade och funktionsprovade säkerhetsställdon, som är av fjäderåtergångstyp med ändlägeskontakter för indikering av öppet resp. stängt spjäll.

Alternativa ställdon:

Elektriska:

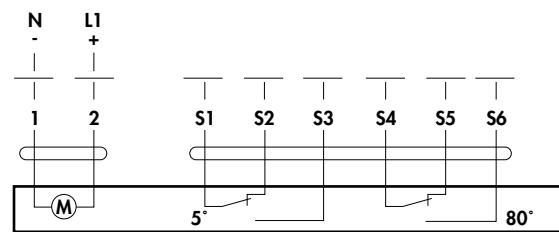
		Med termisk sensor	LON WORKS
24 V	BF/BLF24	BF/BLF24-T	BF24TL
230 V	BF/BLF230	BF/BLF230-T	

Pneumatiska: för 5.5 till 10 Bar drivtryck

Tekniska data elektriska ställdon

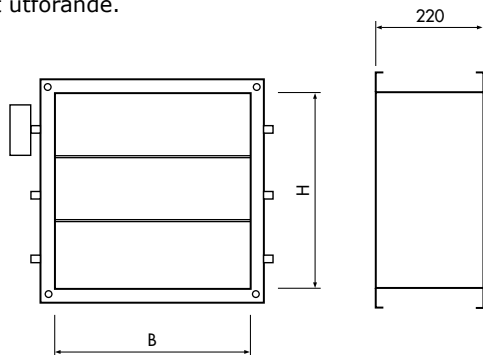
Spänning		Spjällstorlek	
		H ≤ 300	övriga
24 V	Dim. effektförbrukning	7 VA	10 VA
230 V	Dim. effektförbrukning	7 VA	12,5 VA

Kopplingschema

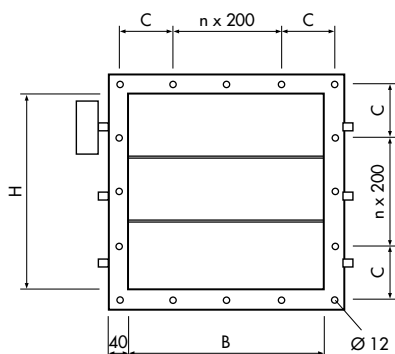


MÅTT OCH VIKT

Gejdat utförande.



Flänsat utförande.



Spjällbladens bredd 200 mm

Håldelning fläns

B/H	C	n
200	120	-
250	145	-
300	170	-
350	195	-
400	120	1
450	145	1
500	170	1
600	120	2
700	170	2

Mått i mm.

B/H	C	n
800	120	3
900	170	3
1000	120	4
1200	120	5
1400	120	6
1600	120	7
1800	120	8
2000	120	9

**Tryckavlastningsspjäll
RSHA-T****BESKRIVNINGSEXEMPEL:****QJD (enl AMA VVS & Kyl 09)**

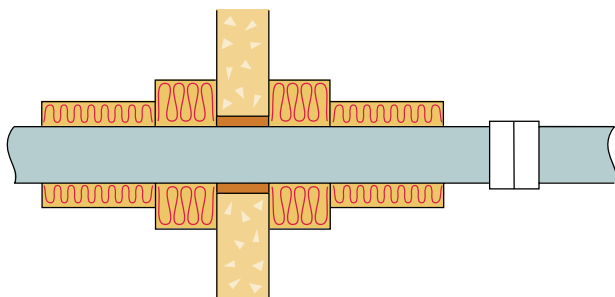
Tryckavlastningsspjäll, Hagabs typ RSHA-T av förzinkad stålplåt i storlek 400 x400 med ställdon för 24 V

CHECKLISTA FÖR PRODUKTUTFÖRANDE:

- Typbeteckning:** RSHA-T
- Material:** Förzinkad stålplåt
Aluzinkbelagd stålplåt
Rostfri stålplåt SS2343
- Anslutning:** Gejdanslutning (PG)
Flänsanslutning
- Storlekar:** Bredd: 200 till 2000 mm
Höjd: 200 till 2000 mm
- Ställdon:** Elektriska:
24 V, väljs vid uppkoppling mot Hagabs styr- och övervakningsenheter.
230 V
Pneumatiska:
(med elektriska gränslägesbrytare)
5.5 – 10 Bar
- Tillval ställdon:** Elektriska:
Termisk sensor för 72°C.
För BUS-system t ex LON-WORKS (24 V) inkl. kommunikationsenhet BKN-LON (230 V)
Pneumatiska:
Med EX-klassade gränslägesbrytare
- Tillbehör:** Kopplingsbox KBHA

MONTERINGSANVISNING

Ventilationskanalen isoleras vid genombrottet av brandskiljande byggnadsdel enl. standardiserad metod för ledning och strålning vid ej strömmande brandgas.



Tryckavlastningsspjäll RSHA-T



Om inte styr- och övervakningsenhet SEHA används kan styrning och övervakning ske via DUC eller annan typ av styr- och övervakningssystem.

MONTAGE

Spjällen monteras i enlighet med respektive monteringsanvisning.

DETEKTERING

Spjällen förutsätts styras av rökdetektor monterad i spjällets närhet eller på annan lämplig plats.

I vissa fall skall räddningstjänsten kunna tvångsöppna spjället.

STYRNING

Tryckavlastningsspjäll motioneras minst 1 gång per 48 timmar (om inte byggnadsnämnd beslutar annorlunda). Motioneringen innebär att spjällen skall öppna och stänga med intervall som ovan. Motioneringen skall ske automatiskt och styras av exempelvis ett styru.

ÖVERVAKNING

Vid intervall för motionering kontrolleras spjällens öppningsfunktion automatiskt. Om något spjäll ej öppnar skall felfunktion omedelbart indikeras.

DRIFT- OCH UNDERHÅLLSINSTRUKTION

PERIODISK TILLSYN 1 GÅNG PER ÅR.

INVÄNDIG KONTROLL, VIA INSPEKTIONSLUCKA ELLER RENSLUCKA I ANSLUTANDE KANAL

- Kontrollera genom att utlösa rökdetektor att spjället öppnar.
- Kontrollera att spjällbladet stänger och öppnar obehindrat genom att göra ställdonet spänningslöst. Om kopplingsbox KBHA-1 är installerad används tryckknapp "SPJÄLLTEST", när knappen hålls intryckt är spänningen bruten till ställdonet.
- Kontroll av rengöringsbehov görs i samband med funktionskontroll av ventilationssystemet.

UTVÄNDIG KONTROLL

- Kontrollera att spjällets chassi ej utsatts för mekanisk åverkan.
- Kontrollera att tätning i byggnadsdel ej utsatts för åverkan.
- Kontrollera infästning av ställdon vid axel och chassi.

RENSNING/RENGÖRING

- Vid invändig rensning/rengöring av spjället skall skonsam rensningsmetod väljas, exempelvis nylonviska och/eller tryckluft.

RESERVEDELSFÖRTECKNING

Ställdon av fabrikat Belimo, se märkskylt på ställdonet.