

Vridspjäll CSHA



Vridspjäll CSHA är ett regler-, och/eller avstängningsspjäll avsett att monteras i cirkulär kanal.

UTFÖRANDE

Spjället består av ett blad, monterat i ett hölje av rullad plåt. Flera rillor gör att höljet är väl stadgat mot deformation. Spjället har nippeldimension enl. svensk spirostandard med typgodkända gum-mipackningar. Alternativt kan flänsar erbjudas.

Bladet är väl förankrat i en rörxel som är lagrad mot höljet.

På spjällbladet monteras en tättningsring.

Materialet i denna anpassas efter täthetskrav och inre driftmiljö.

På ställdonshyllan finns en lägesindikering i form av en gradskiva och spjällaxeln är försedd med spårindikering visande spjällbladets läge. Ställdonshyllan är placerad med ett mellanrum till höljet vilket möjliggör överisolering av spjället utan avbrott.

TRYCKKLASS

A och B ingår i vårt standardsortiment för alla storlekar och varianter. Tryckklass C kan erbjudas för vissa varianter.

TÄTHETSKLASS

1, 2, 3 och 4 enl. figur QJB/I VVS-AMA98 ingår för samtliga storlekar och varianter med reservation för spjäll som skall arbeta i hög temperatur.

DRIFTEMPERATUR

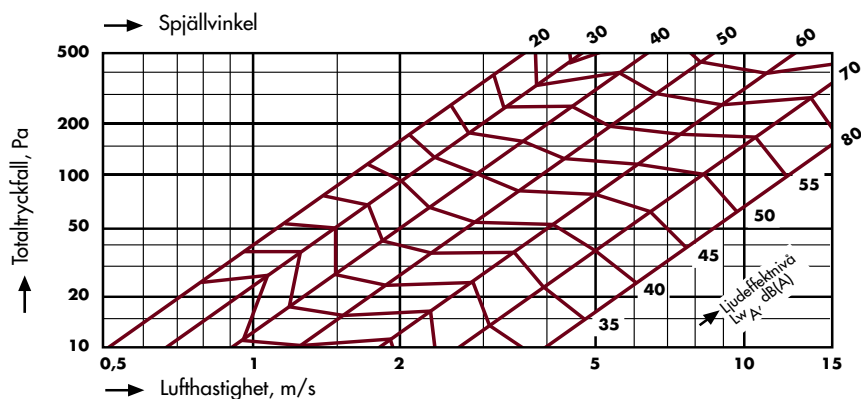
Upp till 85 °C klarar samtliga spjäll. Temperaturer därutöver kan erbjudas för vissa varianter.

STYRNING

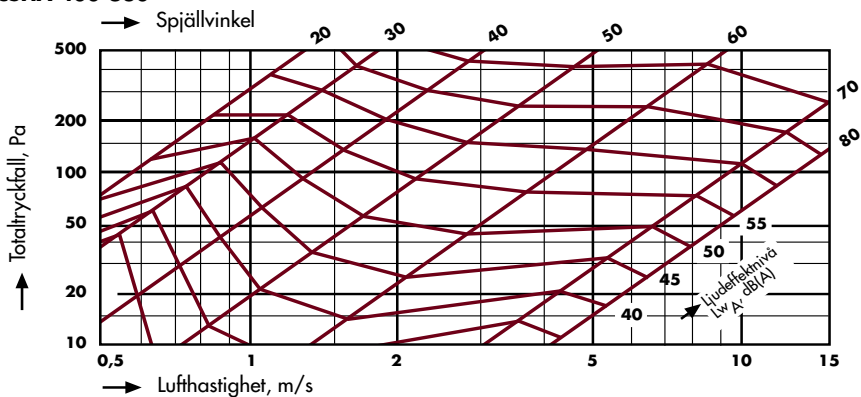
Styrning av spjället kan ske med ställdon eller handreglage i form av spak- eller stängreglage. Se tillbehör.

DIMENSIONERING

CSHA 100-315



CSHA 400-630

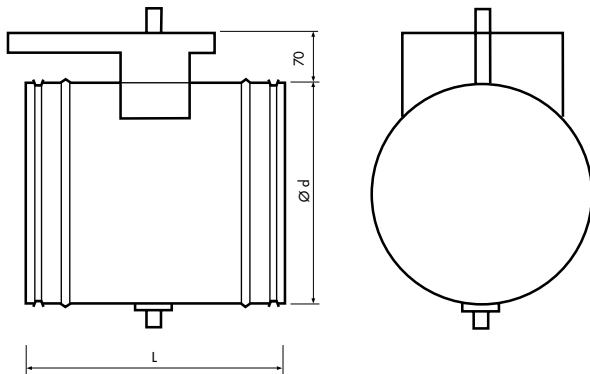


MATERIAL

Plåt detaljer utföres i miljöklass C3 enl. BSK 99 för högre miljökrav kan alternativa material erbjudas.

Beroende på vilka miljöbetingelser spjället skall arbeta i levereras hölje och blad som standard i förzinkad stålplåt, aluzink alt. rostfritt stål SS 2343.

Lager utföres av metall eller nylon och tätningar av cellplast eller EPDM-gummi.

MÅTT OCH VIKT

Storlek Ød	L	Vikt kg
100	190	1,7
125	190	1,9
160	190	2,1
200	320	2,8
250	320	3,3
315	370	3,9
400	370	5,5
500	370	7,2
630	370	9,6

Mått i mm.

Vridspjäll CSHA

LJUDDATA

$$LW_{ok} = LW_A + K_{ok}$$

	Oktavband Hz							
	63	125	250	500	1k	2k	4k	8k
K_{ok}								
Storlek 100-315								
spjällvinkel 20	2	2	1	-3	-5	-8	-11	-17
30	1	1	0	-3	-5	-8	-10	-16
40	-1	-1	0	-4	-6	-9	-10	-15
50	1	1	-2	-7	-8	-6	-7	-13
60	6	5	-2	-7	-8	-7	-8	-15
70	9	10	1	-5	-7	-10	-14	-20
80	10	10	1	-5	-7	-11	-15	-20

	Oktavband Hz							
	63	125	250	500	1k	2k	4k	8k
K_{ok}								
Storlek 400-630								
spjällvinkel 20	-18	-17	-15	-12	-5	-5	-8	-12
30	-13	-14	-13	-12	-6	-5	-8	-12
40	-12	-11	-12	-11	-6	-5	-8	-11
50	-1	-1	-7	-8	-5	-5	-8	-12
60	7	6	-4	-6	-5	-8	-11	-15
70	11	13	-2	-6	-8	-11	-15	-19
80	11	13	-2	-6	-8	-12	-16	-20

VRIDMOMENT Nm

Storlek	Tätthetsklass 1	Tätthetsklass 2 - 4
100	1	1
125	1	1
160	1	2
200	1	4
250	1	4
315	1	4
400	2	6
500	2	6
630	4	6

Vridspjäll CSHA

BESKRIVNINGSEXEMPEL:

QJB 41 (ENL VVS AMA 98)

Vridspjäll, Hagabs typ CSHA, täthetsklass 2, tryckklass A i förzinkat utförande med påmonterat, reglerande, ställdon. 24V, Styrsignal 0-10V.

CHECKLISTA FÖR PRODUKTUTFÖRANDE:

Typbeteckning:	Vridspjäll CSHA
Storlek:	100 - 630, se måttabell
Täthetsklass:	1, 2, 3, 4
Tryckklass:	A, B, C (Tryckklass C avser endast vissa varianter)
Material:	Förzinkad stålplåt Aluzinkbelagd stålplåt Rostfri stålplåt SS2343
Drifttemperatur:	Normal max 85°C (levereras om inget annat anges) Förhöjd max 200°C (avser endast vissa varianter)
Anslutning:	Spiro (levereras om inget annat anges) Fläns
Styrning:	Med spjälldonshylla (utan ställdon) Med påmonterat ställdon (ställdonet anges separat se sid 64) Med handreglage
Tillbehör:	Spakreglage Stångreglage Kabelreglage Motfläns Inmurningsram

Vridspjäll
CSHA